

CATÁLOGO II

Peças Anatômicas

Itabuna-Ba
2024

ORGANIZAÇÃO:

*Danielle Oliveira dos Anjos
Aline Batista dos Santos
Danielle Tavares Coelho
Cleidiane Oliveira dos Santos
Marinês de Jesus Santos
Valdice Macêdo da Silva*

A599c ANJOS, Danielle Oliveira dos

Catálogo II – Peças Anatômicas/ Danielle Oliveira dos Anjos; Aline Batista dos Santos; Danielle Tavares Coelho: [et al], --Itabuna - Bahia: Afya Itabuna, 2024
178p.

Catálogo II - Peças Anatômicas elaborado por, Prof.^a Dr.^a Danielle Oliveira dos Anjos; Cleidiane Oliveira dos Santos; Marinês de Jesus Santos.
Afya Faculdade de Ciências Médicas de Itabuna.

1. Peças Anatômicas. 2. Anatomia. 3. Peças.
I. Anjos, Daniele dos. II. Santos, Cleidiane Oliveira dos.
III. Santos, Marinês de Jesus. IV. Afya Faculdade de Ciências Médicas de Itabuna.
V. Título.

CDU:017/019

Catálogo Biblioteca Dr.^a Maria Odília Teixeira
Aline Andrade Ferraz – Bibliotecária CRB 5/001881/O

APRESENTAÇÃO

Prezados (as) professores (as) e discentes

Este documento foi elaborado com objetivo de facilitar a escolha das peças anatômicas e dos bonecos de simulação.

É importante adotar os cuidados necessários ao manusear esses materiais, evitando danificá-las, visando a sua conservação e consequentemente o prolongando a sua vida útil.

Sua solicitação deve ser feita com 96 horas de antecedência para o e-mail: laboratórios.fcmitabuna@afya.com.br

Cuidados com os manequins, simuladores e peças anatômicas:

- Não riscar as peças com lápis, caneta, marca texto ou piloto.
- Não utilizar qualquer material colável nos bonecos de simulação e nas peças.
(Exemplo: esparadrapo, fita adesiva, cola etc.).
- Não utilizar qualquer perfuro cortante na mão ao manuseá-lo os bonecos de simulação ou peças.
- Sempre manuseá-los com as unhas curtas.
- Não deixar água ou qualquer alimento próximo boneco de simulação ou peças.
- Não tentar manusear qualquer peça ou boneco de simulação sem autorização.

SUMÁRIO

	Página
1. Kit de mama.....	10
2. Kit mama de silicone.....	11
3. Mama Feminina e parede torácica	12
4. Articulação Coxofemoral (P)	13
5. Articulação Coxofemoral (G)	14
6. Articulações do cotovelo	15
7. Articulação do cotovelo modelo de luxo.....	16
8. Articulação do joelho.....	17
9. Joelho, vasos e nervos	18
10. Articulação do joelho modelo de luxo.....	19
11. Articulação do ombro	20
12. Mini ombro	21
13. Boneco de RCP Pediátrico	22
14. Boneco de RCP Adulto	23
15. Laringe P Dividido em 2 partes	24
16. Laringe G Dividido em 7 partes	25
17. Laringe Funcional 2,5 vezes o tamanho natural	26
18. Laringe Funcional 3 vezes o tamanho natural.....	27
19. Língua ampliada	28
20. Pulmão 5 partes	29
21. Pulmão 7 partes	30
22. Pulmão segmentado magnético	31
23. Pulmão Segmentado	32
24. Pulmão com ramificação	33
25. Tronco Adolescente	34
26. Tronco Adulto	35
27. Tronco Júnior	36
28. Ouvido (P)	37
29. Ouvido (M)	38
30. Ouvido Gigante	39
31. Olho P	40
32. Olho M	41
33. Olho Gigante	42
34. Quadro Seção Frontal e Lateral da Cabeça	43
35. Quadro seção lateral da cabeça	44
36. Kit Simulação de Feridas	45

37.	Cérebro com artérias	46
38.	Cérebro modelo 2 partes	47
39.	Cérebro modelo de Região Cerebral.....	48
40.	Cérebro com artéria basilar removível.....	49
41.	Simulador Episiotomia.....	50
42.	Medula Espinhal com terminações nervosas.....	51
43.	Medula Espinhal.....	52
44.	Medula Espinhal ampliada 5 vezes.....	53
45.	Mitose (Fases)	54
46.	Crânio	55
47.	Crânio clássico	56
48.	Crânio de feto	57
49.	Manequim bebê feminino	58
50.	Manequim bebê masculino	59
51.	Coração P	60
52.	Coração funcional e circulatório	61
53.	Coração com Hipertrofia Ventricular	62
54.	Coração Clássico com sistema condutor	63
55.	Coração com Timo	64
56.	Coração Anatômico 3 partes	65
57.	Coração com Diafragma	66
58.	Coração com Hipertrofia	67
59.	Coração G com pontagem coronária 4 partes	68
60.	Coração P Pontagem Coronária	69
61.	Coração Anatômico 04 partes	70
62.	Aparelho Reprodutor feminino	71
63.	Estrutura Genital feminino ovário e vagina	72
64.	Articulação do joelho costa e frente.....	73
65.	Embrião	74
66.	Estágio de fecundação	75
67.	Quadro de Embrião	76
68.	Esqueleto	77
69.	Fêmur	78
70.	Fíbula	79
71.	Úmero	80
72.	Ulna	81
73.	Patela	82
74.	Escápula	83
75.	Sacro e Cóccix	84
76.	Kit de Vértebras	85
77.	Kit de vertebra cervical	86
78.	Vértebra Lombar	87
79.	Vértebra Lombar 3 partes	88
80.	Vértebra montada	89

81.	Ventrículos Cerebral	90
82.	Coluna Didática Flexível	91
83.	Coluna Vertebral	92
84.	Coluna Vertebral Torácica	93
85.	Coluna Vertebral Lombar	94
86.	Coluna Vertebral Cervical	95
87.	Estágio de Hérnia	96
88.	Estágio de Hérnia de disco	97
89.	Treinador de ouvido	98
90.	Torso de Luxo	99
91.	Rim	100
92.	Rim com corte longitudinal	101
93.	Seção de Rim	102
94.	Seção de Rim quadro	103
95.	Rim e Nefros quadro	104
96.	Rim e Nefros	105
97.	Artérias e Veias	106
98.	Estrutura Óssea	107
99.	Fibras Musculares	108
100.	Tubo Digestório	109
101.	Vilosidades intestinais	110
102.	Órgão de Corti	111
103.	Olho, estrutura fina do tecido da retina	112
104.	Histologia do fígado	113
105.	Micro anatomia de um neurônio	114
106.	Quadro de um neurônio	114
107.	Sistema nervoso	114
108.	Válvulas cardíacas	115
109.	Simulador de punção lombar	116
110.	Simulador de traqueostomia completo.....	117
111.	Simulador de traqueostomia complementar	117
112.	Simulador de cricotireotomia.....	118
113.	Quadro do sistema linfático	119
114.	Fígado com vesícula biliar.....	120
115.	Fígado com vesícula, pâncreas e duodeno.....	120
116.	Braço (injeção intravenosa e punção correta das veias)	121
117.	Braço (punção arterial)	121
118.	Braço (punção venoso)	121
119.	Braço (treinamento intravenoso)	121
120.	Simulador vias aéreas infantil	122
121.	Simulador vias aéreas infantil	122
122.	Manequim vias aéreas adulto	123
123.	Manequim vias aéreas adulto	123
124.	Manequim de punção femoral	124

125.	Manequim de punção intraóssea bebê.....	125
126.	Manequim de punção intraóssea bebê.....	125
127.	Manequim de Úlcera (decúbito)	126
128.	Simulador de estoma	127
129.	Cabeça (com pescoço – 5 partes)	128
130.	Cabeça (com pescoço – 4 partes)	128
131.	Cabeça (infantil)	128
132.	Sistema muscular (cabeça)	129
133.	Sistema muscular feminino (com órgãos internos)	129
134.	Sistema muscular (braço – 6 partes)	129
135.	Sistema muscular (Perna)	130
136.	Sistema muscular (Pé)	130
137.	Sistema muscular (Mão)	130
138.	Simulador de glúteo	131
139.	Modelo micro anatômico de pele (grande)	132
140.	Modelo micro anatômico de pele (médio)	132
141.	Modelo micro anatômico de pele (secção)	132
142.	Sistema circulatório (membro superior)	133
143.	Sistema circulatório (sanguíneo)	133
144.	Pelve Feminina (2 partes)	134
145.	Pelve Feminina (topografia óssea dos ligamentos e musculo do assoalho pélvico).	134
146.	Pelve Feminina (incisão sagitário pélvico feminino)	134
147.	Pelve Masculina (ligamentos, ossos e nervos do assoalho pélvico)	135
148.	Pelve Masculina (corte mediano)	135
149.	Pelve Masculina (corte mediano com detalhes da estrutura da pelve)	135
150.	Secção de Pélvis masculina com próstata.....	136
151.	Simulador masculino (próstata).....	136
152.	Quadro Sistema Digestório	137
153.	Órgãos abdominais posteriores	138
154.	Manequim com avaliação de pupila	139
155.	Bebê de Colostomia	140
156.	Simulador recém-nascido PEDI	141
157.	Sistema urinário	142
158.	Articulações da mão.....	143
159.	Articulações do ombro.....	143
160.	Articulações do pé.....	143
161.	Articulações do cotovelo.....	143
162.	Esqueleto da mão.....	144
163.	Esqueleto do braço com escápula e clavícula.....	144
164.	Esqueleto de perna com osso do quadril.....	144
165.	Esqueleto de pés	145
166.	Esqueleto de pé com tíbia/fíbula.....	145
167.	Modelo de mão (com ligamentos)	146
168.	Modelo de pé (articulações)	147

169.	Modelo de circulação do líquido cefalorraquidiano	148
170.	Seção de cérebro	148
171.	Fossas nasais	149
172.	Esqueleto pélvico feminino.....	150
173.	Esqueleto pélvico masculino.....	150
174.	Estômago	151
175.	Modelo de desenvolvimento embrionário	152
176.	Série de gravidez (montada em base única)	152
177.	Pelve feminina (gestacional)	152
178.	Série de gravidez (desenvolvimento gestacional)	152
179.	Manequim de dreno tórax	153
180.	Manequim para acesso central	154
181.	AVC	154
182.	Membro superior de acesso venoso central	154
183.	Manequim Paracentese	155
184.	Modelo de cálculos biliares	156
185.	Manequim para Cateterismo feminino.....	157
186.	Manequim para Cateterismo masculino.....	158
187.	Simulador de parto	159
188.	Perna para sutura	160
189.	Membro Inferior	161
190.	Diversos Ossos	162
191.	Treinador para cuidados com ferimentos e técnicas de bandagem.....	163
192.	Simulador de exame de mama.....	163
193.	Articulação do quadril com ligamentos.....	164
194.	Parede anatômica do estômago ampliada 150 vezes.....	165
195.	Sistema urinário dual sexo.....	166
196.	Modelo para treinamento didático de preservativo (pênis).....	167
197.	Esqueleto adulto neurovascular.....	168
198.	Célula sanguínea ampliada 200 vezes.....	169
199.	Simulador de cateterismo básico.....	170
200.	Simulador ginecológico para esclarecimento do paciente.....	171
201.	Modelo anatômico do coração.....	172
202.	Modelo de osso do braço com a mão (úmero rádio e ulna)	173
203.	Modelo de pelve clássica.....	174
204.	Ossos da pelve (Ílio).....	175
205.	Pelve com ligamentos.....	176
206.	Ossos (mão, rádio, ulna)	177
207.	Ossos (pé, fíbula e tíbia) com patela.....	178

1. Kit mama

Modelo: Para exame das mamas

Quantidade do estoque: (09 unidades)



2. Kit mama

Modelo: De silicone

Quantidade do estoque: (01 unidade)



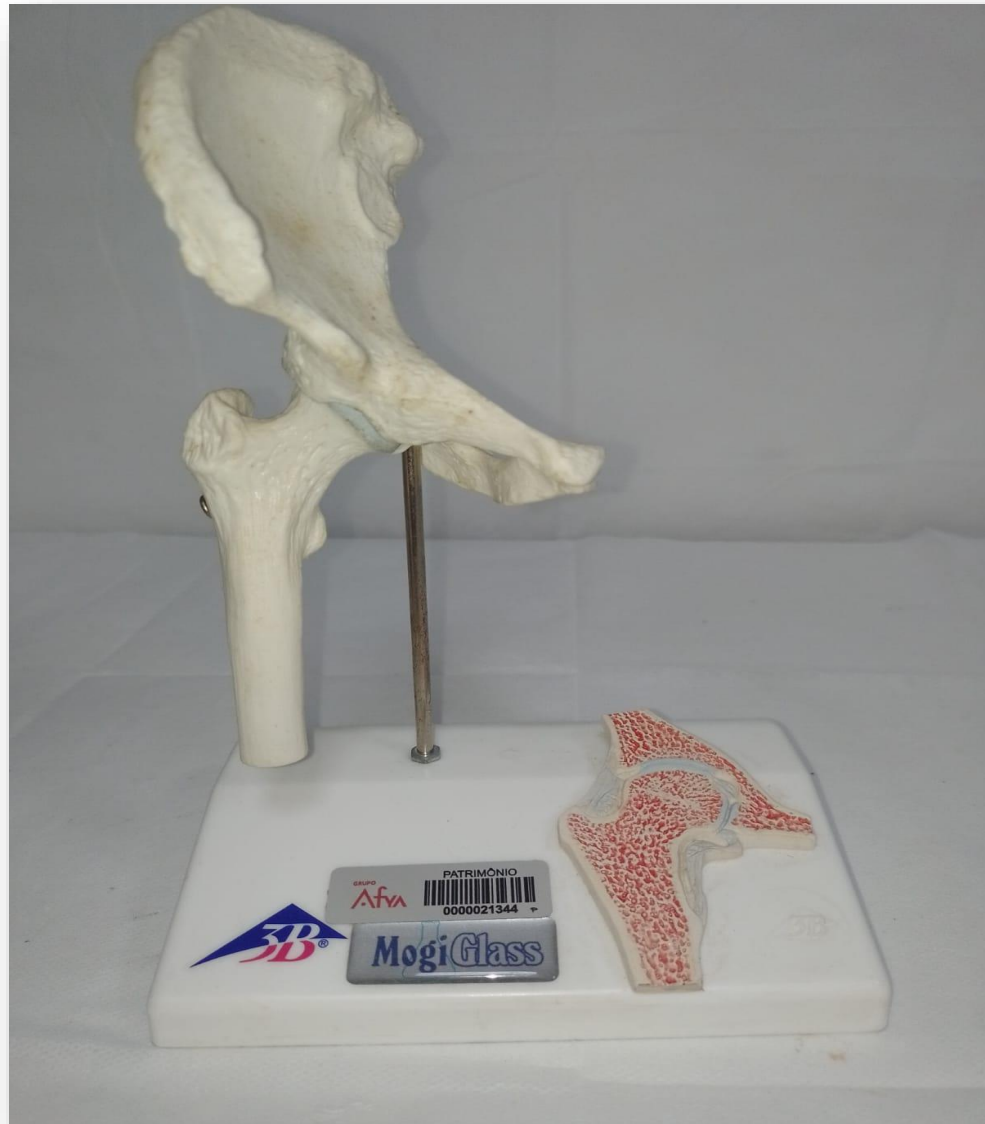
3. Mama feminina e parede torácica

Modelo: Para exame de mama

Quantidade: (4 unidades)



4. Articulação Coxofemoral (P)
Modelo: Seção frontal
Quantidade: (06 unidades)



5. Articulação coxofemoral (G)
Modelo: Seção frontal
Quantidade: (22 unidades)



6. Articulação do cotovelo
Modelo: Luxo de articulação
Quantidade: (01 unidade)



7. Articulação do cotovelo
Modelo: Luxo de articulação
Quantidade: (02 unidades)



8. Articulação do joelho
Modelo Luxo de articulação
Quantidade: (22 unidades)



9. Joelho
Modelo: Vasos e Nervos
Quantidade:(01 unidade)



10. Articulação do Joelho
Modelo: Luxo de Articulação
Quantidade: (25 unidades)



11. Articulação do Ombro
Modelo: Funcional
Quantidade:(21 unidades)



12. Mini Ombo
Modelo: Funcional
Quantidade: (06 unidades)



13. Boneco de RCP Pediátrico
Modelo: Suporte Básico de Vida
Quantidade: (01 unidade)



14. Boneco de RCP Adulto
Modelo: Suporte Básico de Vida
Quantidade: (5 unidades)



15. Laringe P Dividido em duas Partes
Modelo: Dividido ao meio
Quantidade: (11 unidades)



16. Laringe G Dividido em 7 Partes
Modelo: Dividido ao meio
Quantidade: (05 unidades)



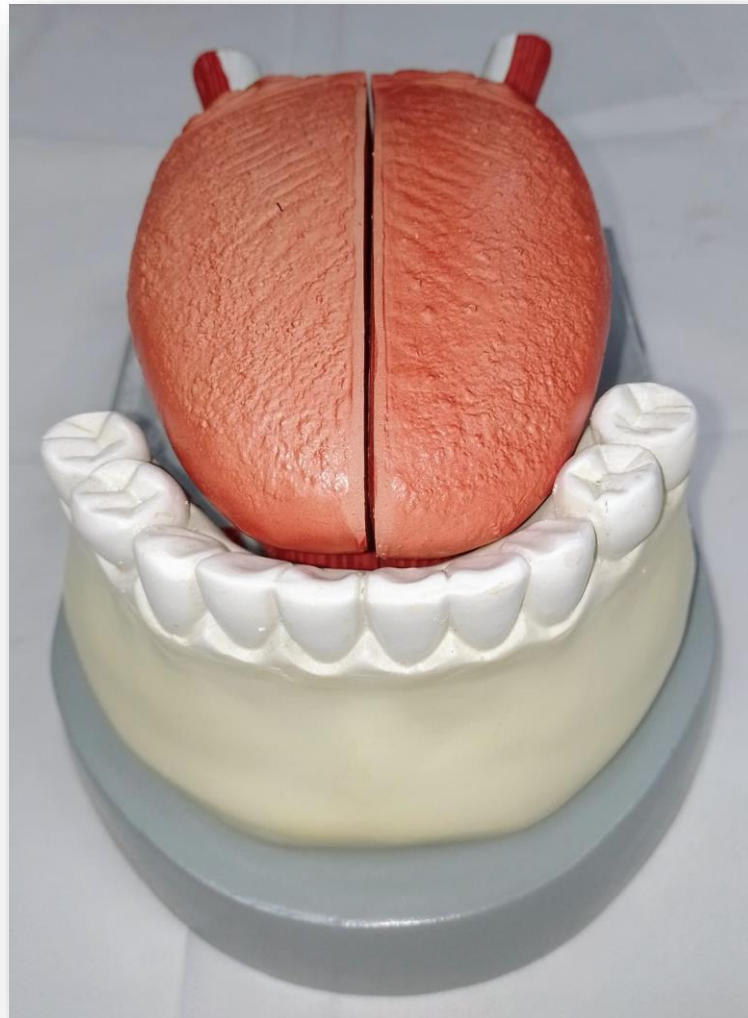
17. Laringe Funcional 2,5 vezes o Tamanho Natural
Modelo: Pode ser removível em Base
Quantidade: (05 unidades)



18. Laringe Funcional 3 Vezes o Tamanho Natural
Modelo: Pode ser removível em Base
Quantidade:(14 unidades)



19. Língua Ampliada
Modelo: Podem ser divididas em 2 partes
Quantidade:(05 unidades)



20. Pulmão Segmentado
Modelo: Magnético
Quantidade:(05 unidades)



21. Pulmão
Modelo:7 partes
Quantidade:(08 unidades)



22. Pulmão segmentado
Modelo: Magnético
Quantidade: (08 unidades)



23. Pulmão segmentado
Modelo: Segmentado
Quantidade: (02 unidades)



24. Pulmão com Ramificações
Modelo: De Tc de árvore brônquica e laringe
Quantidade: (02 unidades)



25. Tronco adolescente
Modelo: Práticas de habilidade
Quantidade:(07 unidades)



26. Tronco adulto
Modelo: Práticas de habilidade
Quantidade: (01 unidade)



27. Tronco Júnior
Modelo: Prática de habilidades
Quantidade: (01 unidade)



28. Ouvido (P)

Modelo: 3 vezes tamanho natural, 4 partes.

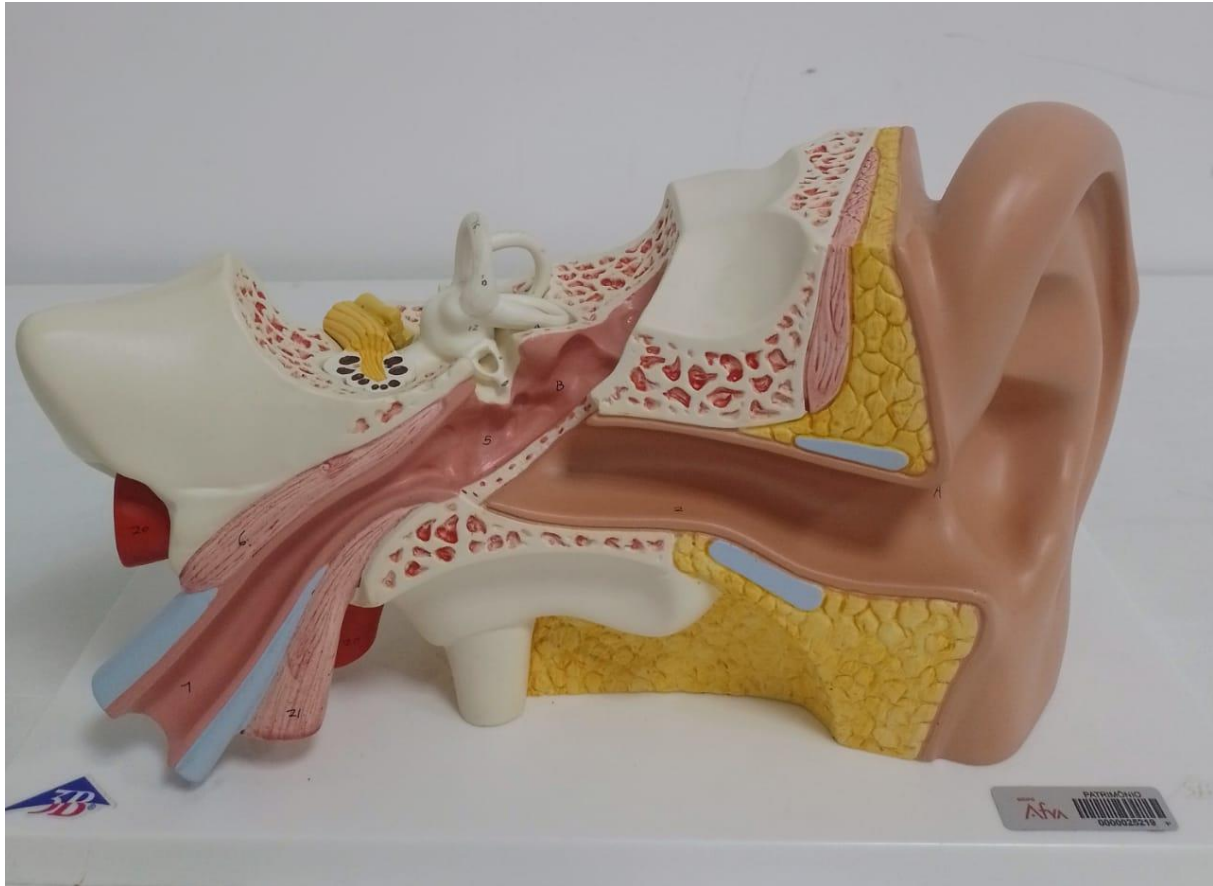
Quantidade: (03 unidades)



29. Ouvido (M)

Modelo: Para mesa 1.5 vezes tamanho natural, externo, médio e interno.

Quantidade: (03 unidades)



30. Ouvido Gigante
Modelo: 5 vezes tamanho natural, 3 partes
Quantidade: (02 unidades)



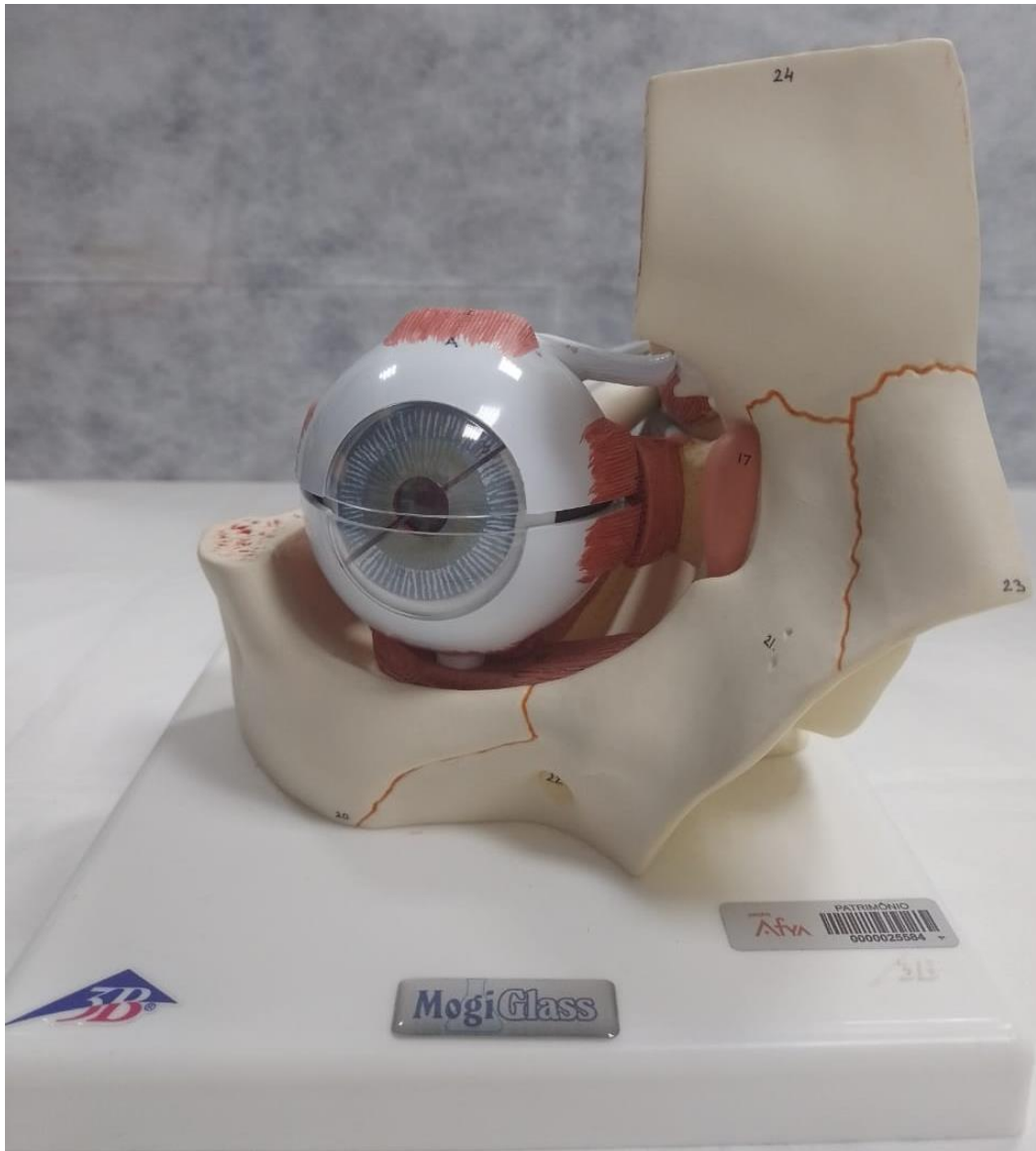
31. Olho (P)
Modelo: 3 vezes tamanho natural, 6 partes.
Quantidade: (03 unidades)



32. Olho (M)

Modelo: 5 vezes tamanho natural, 7 partes

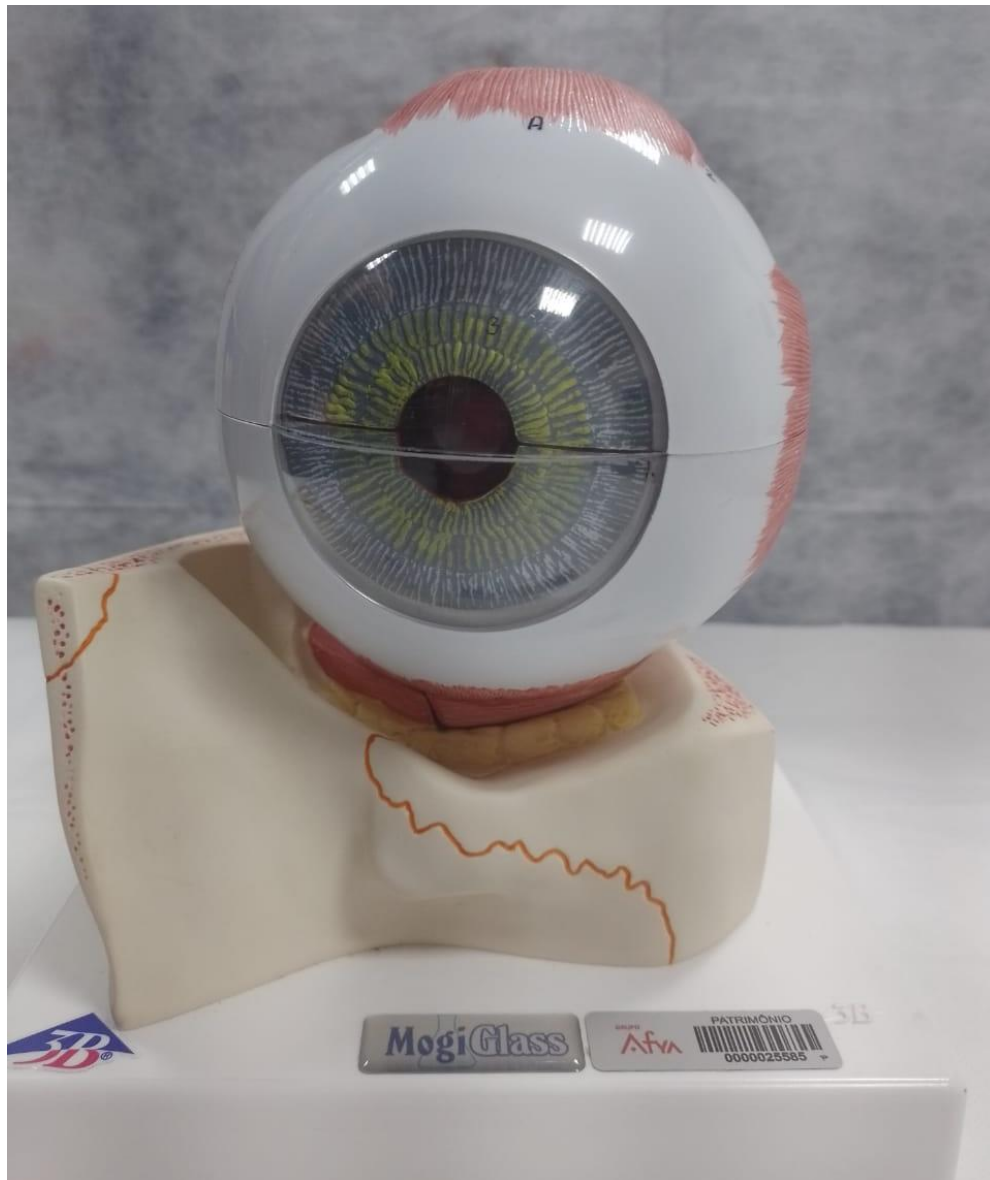
Quantidade: (03 unidades)



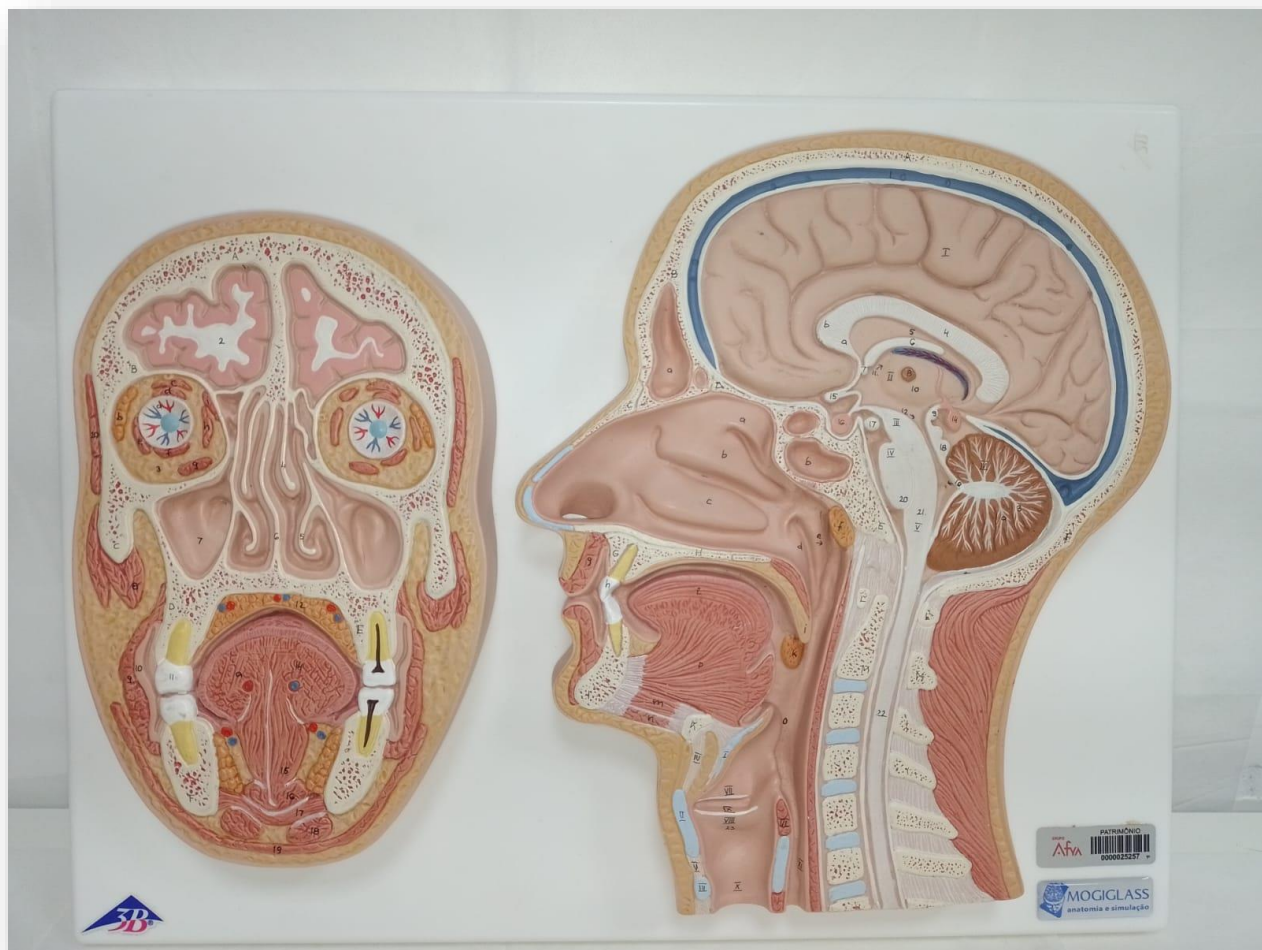
33. Olho Gigante

Modelo: 5 vezes o tamanho natural, 6 partes

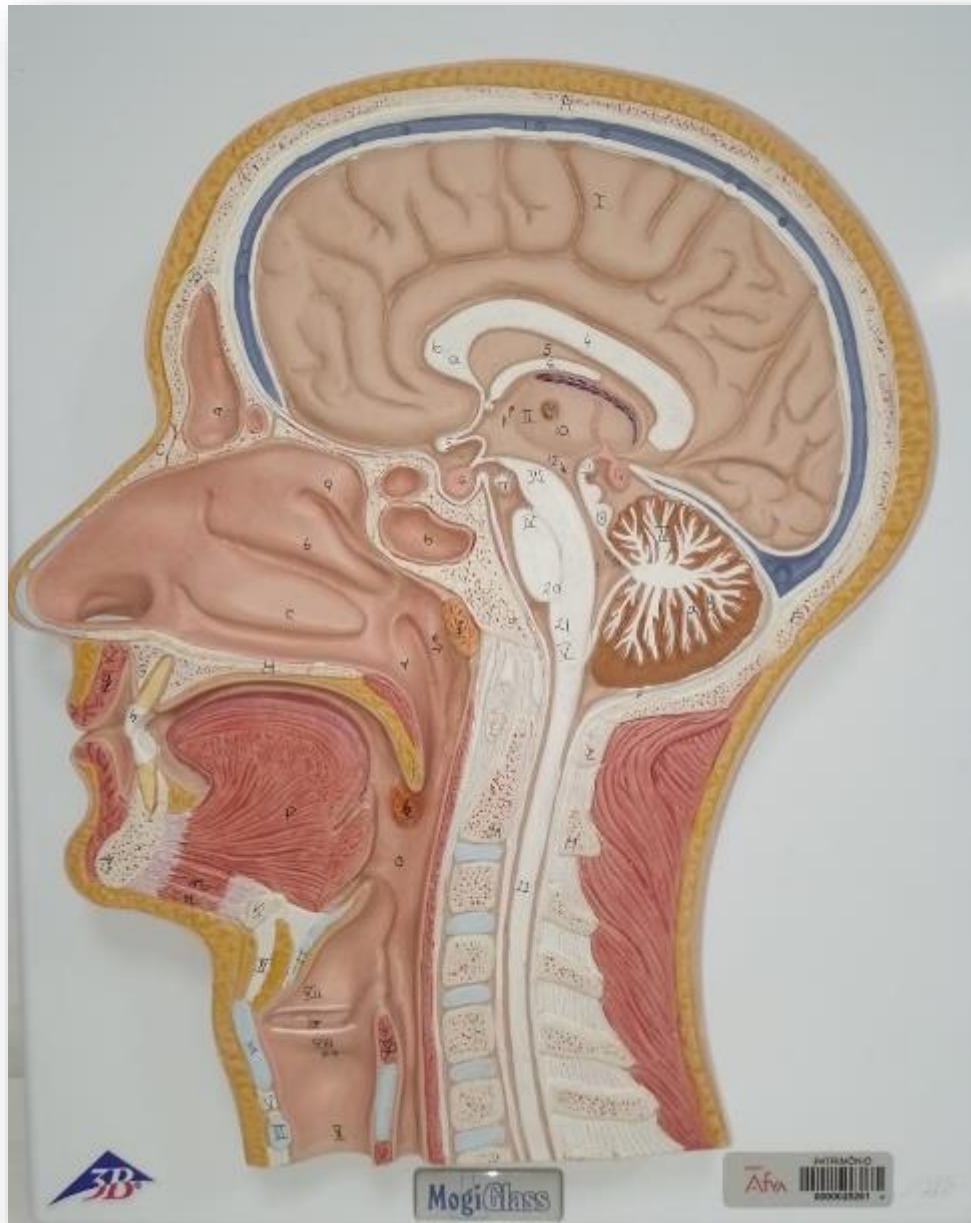
Quantidade: (03 unidades).



34. Quadro seção frontal e lateral da cabeça
Modelo: Em relevo montado sobre base
Quantidade: (04 unidades).



35. Quadro seção lateral da cabeça
Modelo: Em relevo representando a estrutura interna
Quantidade: (09 unidades)



36. Kit feridas
Modelo: Simulador de feridas
Quantidade: (01 unidade)



37. Cérebro

Modelo: Com artérias 9 partes

Quantidade: (12 unidades)



38.Cérebro

Modelo: Com 2 partes

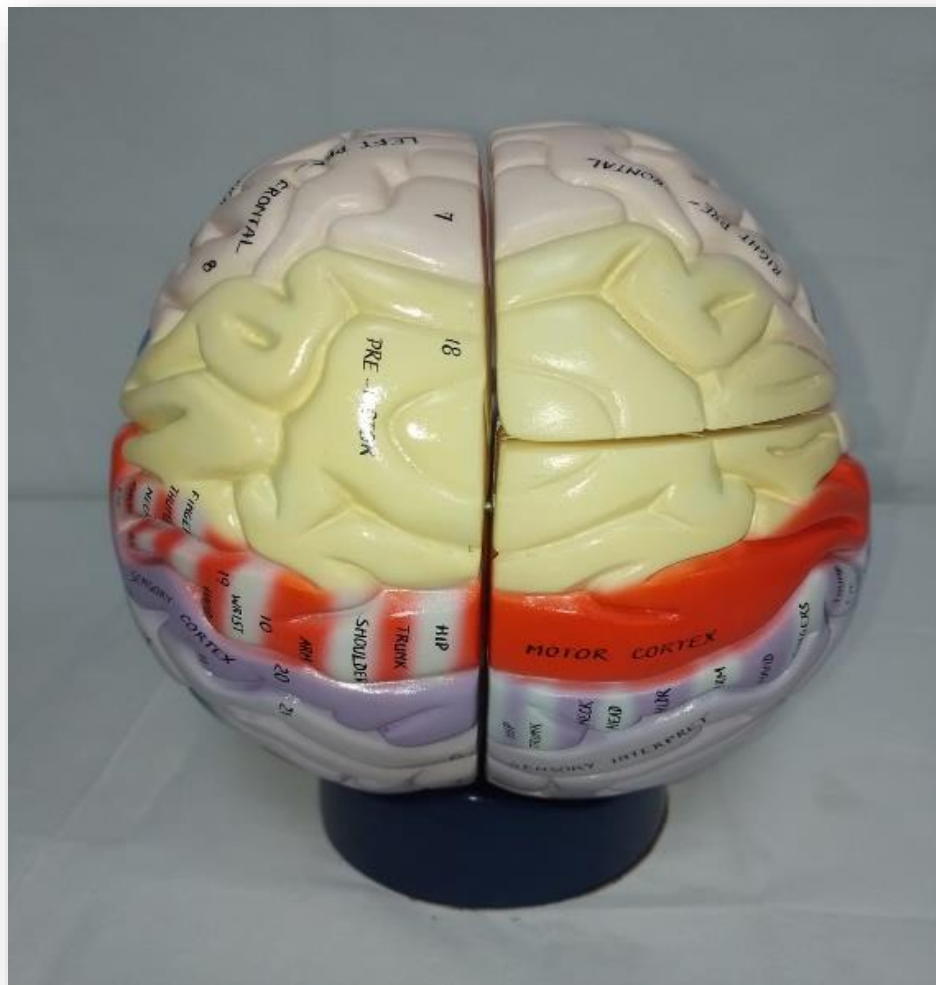
Quantidade: (12 unidades)



39. Cérebro

Modelo: Das regiões cerebrais em 4 partes

Quantidade: (04 unidades)



40.Cérebro

Modelo: Com artérias basilar e removível

Quantidade: (02 unidades)



41. Simulador de Episiotomia

Modelo: kit de sutura (para treinamento de episiotomia)

Quantidade: (01 kits).



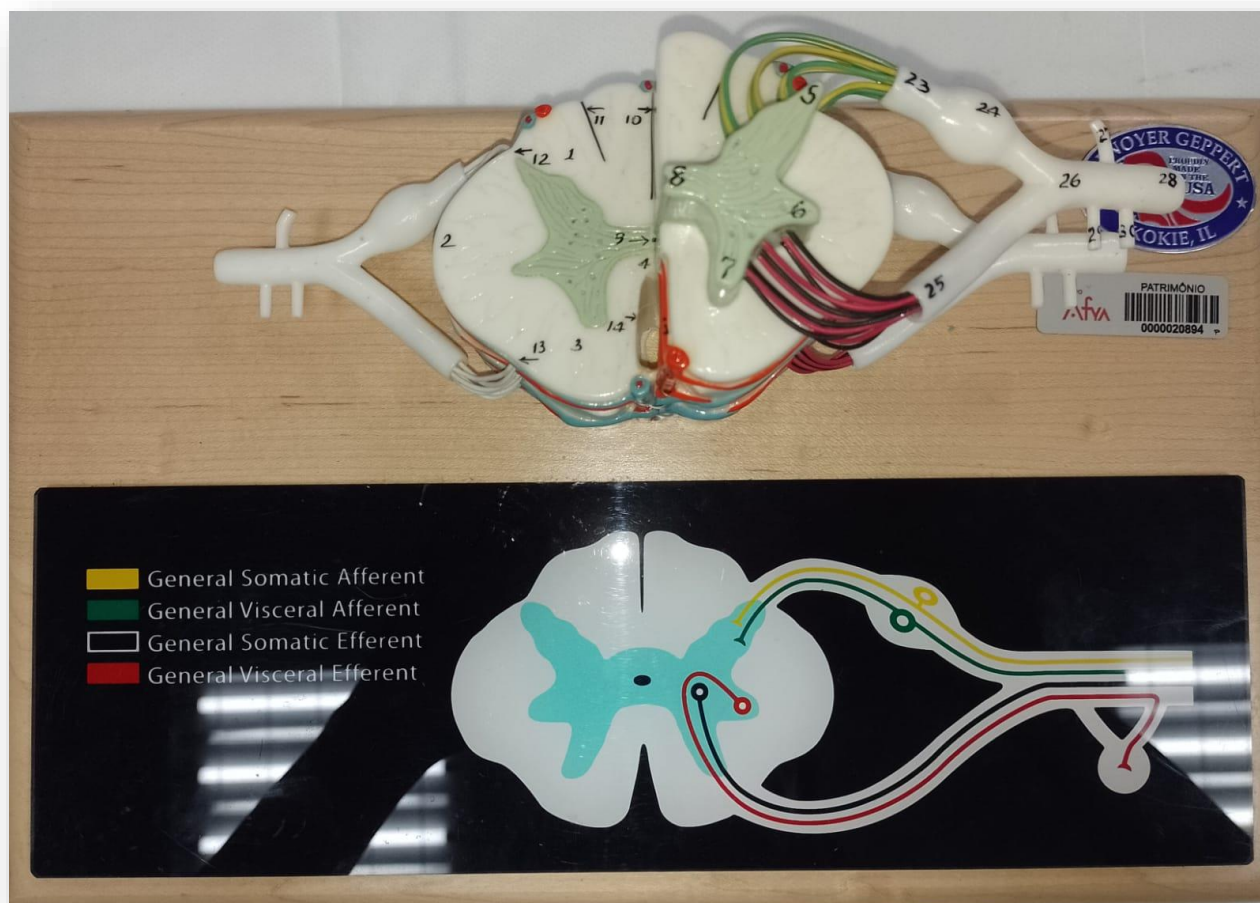
42. Medula Espinhal com terminações nervosas
Modelo: Estudo da fisiologia do sistema espinhal
Quantidade: (01 unidade)



43. Medula Espinhal

Modelo: Estudo da fisiologia do sistema espinhal

Quantidade: (02 unidades)



44. Medula Espinhal

Modelo: Em ampliação de aproximadamente 5 vezes

Quantidade: (17 unidades)



45. Mitose

Modelo: Fases de mitose

Quantidade: (03 kits)



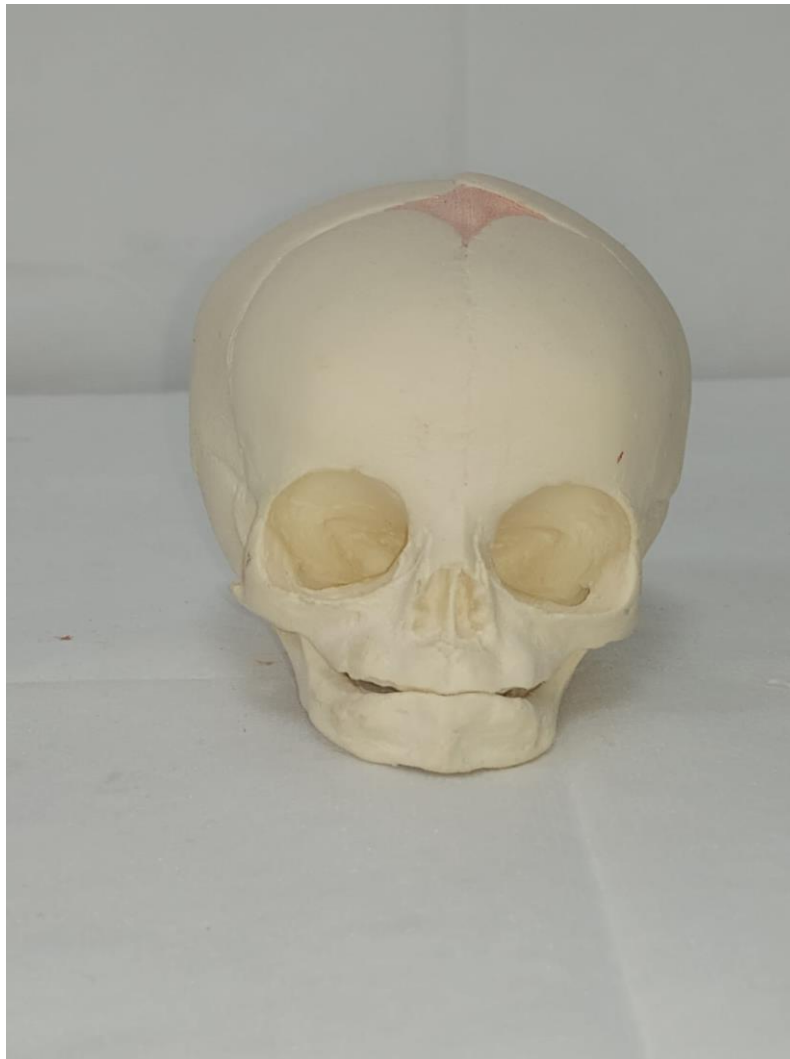
46. Crânio
Modelo: Estrutura Óssea
Quantidade: (03 unidades)



47. Crânio
Modelo: Clássico
Quantidade: (41 unidades)



48.Crânio
Modelo: De feto
Quantidade:(05 unidades)



49. Manequim bebê feminino
Modelo: Para exame físico pediátrico
Quantidade: (02 unidades)



50. Manequim bebê masculino
Modelo: Para exame físico pediátrico
Quantidade: (02 unidades)



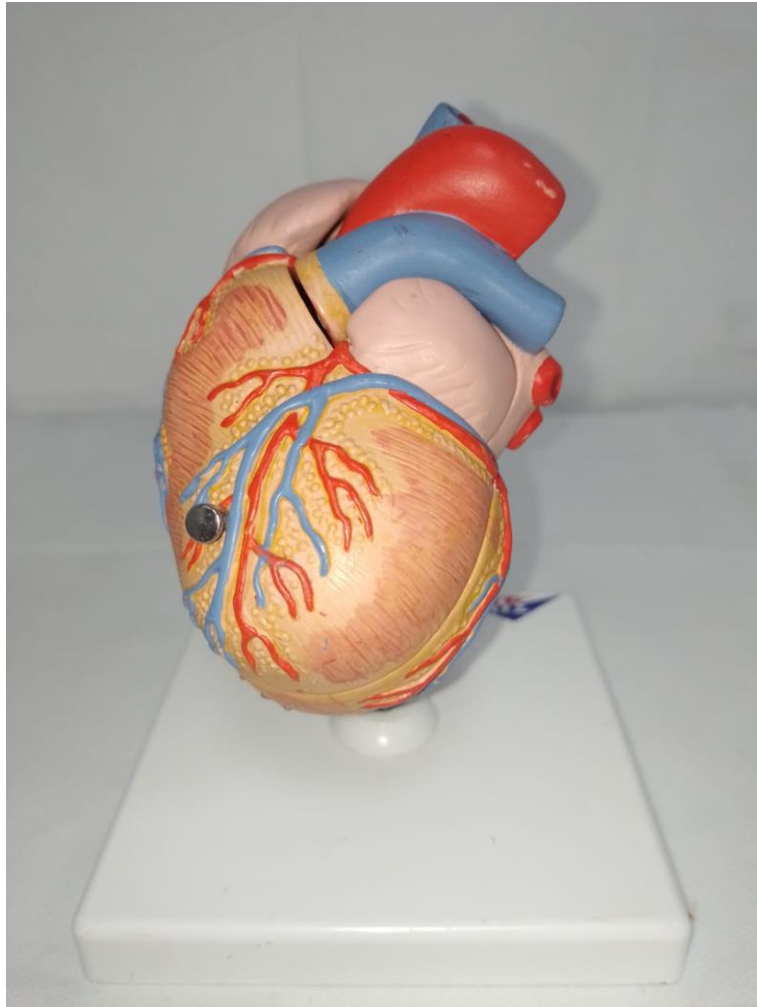
51.Coração (P)
Modelo: Clássico
Quantidade: (04 unidades)



52. Coração
Modelo: Funcional e circulatório
Quantidade: (01 unidade)



53. Coração (P)
Modelo: Clássico Hipertrofia Ventricular
Quantidade: (03 unidades)



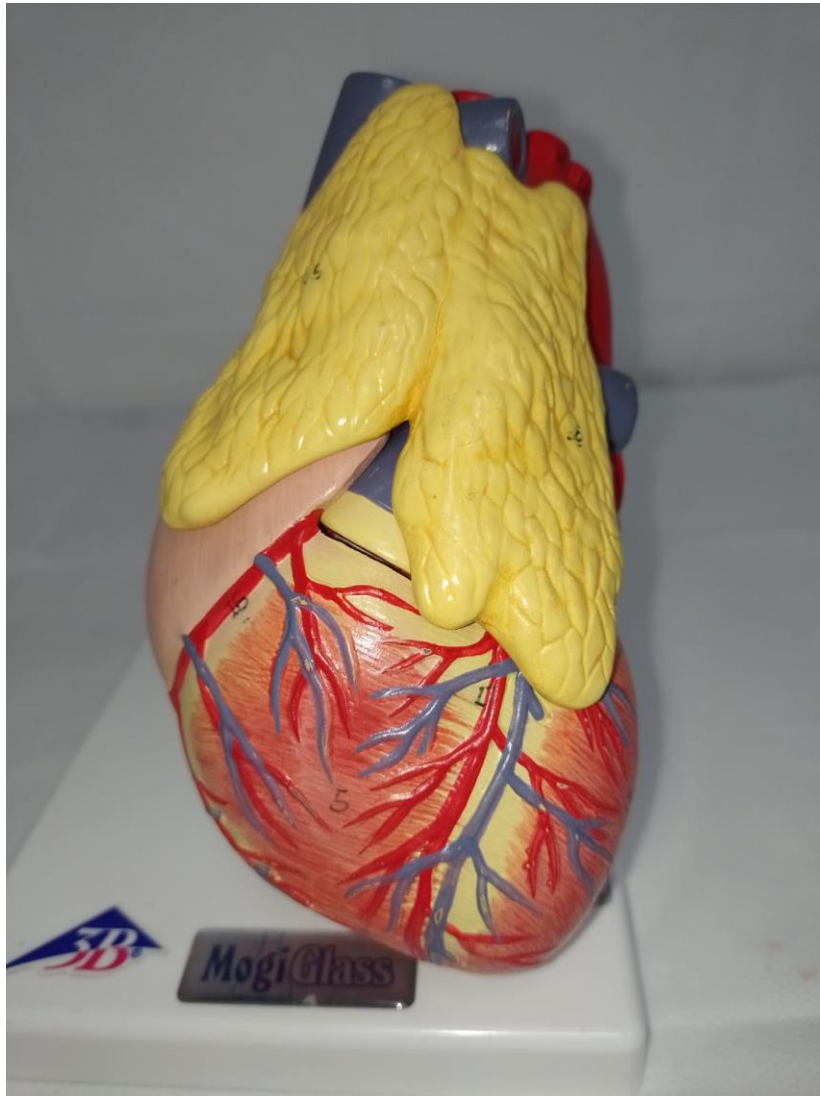
54. Coração
Modelo: Clássico com sistema condutor
Quantidade: (14 unidades)



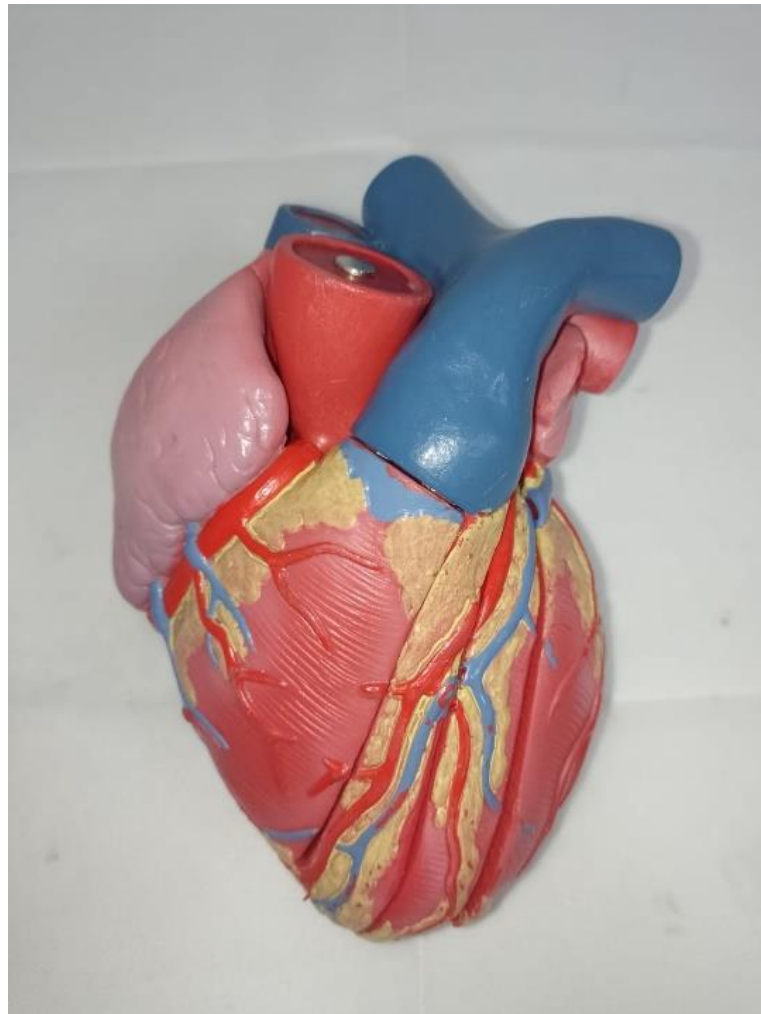
55. Coração

Modelo: Clássico com timo 3 partes

Quantidade: (14 unidades)



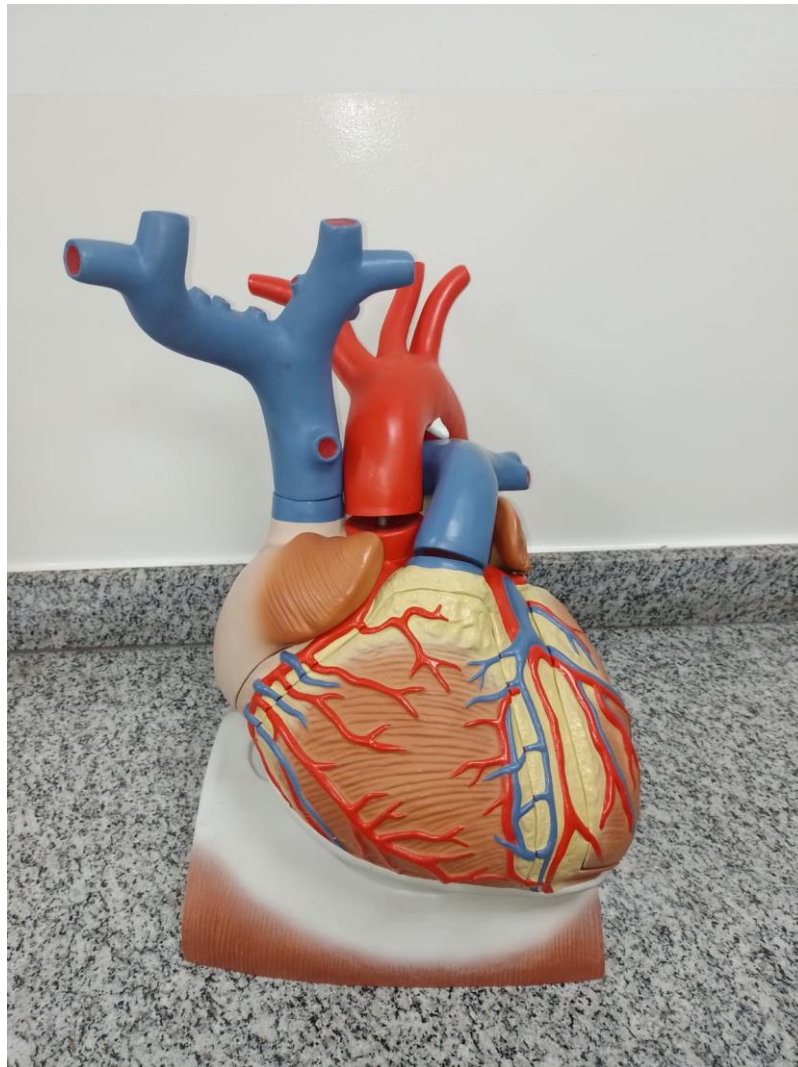
56. Coração
Modelo: Anatômicos 3 partes
Quantidade: (02 unidades)



57. Coração

Modelo: Com diafragma 3 vezes tamanho natural

Quantidade: (02 unidades)



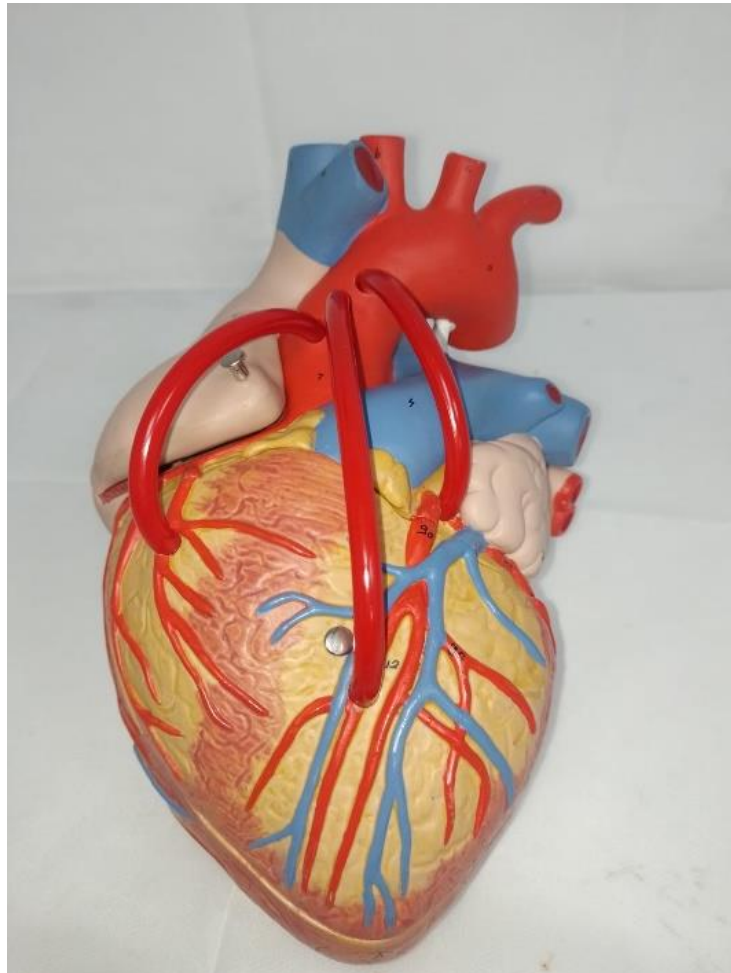
58. Coração
Modelo: Com Hipertrofia
Quantidade: (01 unidade)



59. Coração (G)

Modelo: Com pontagem coronária 2 vezes tamanho natural 4 partes

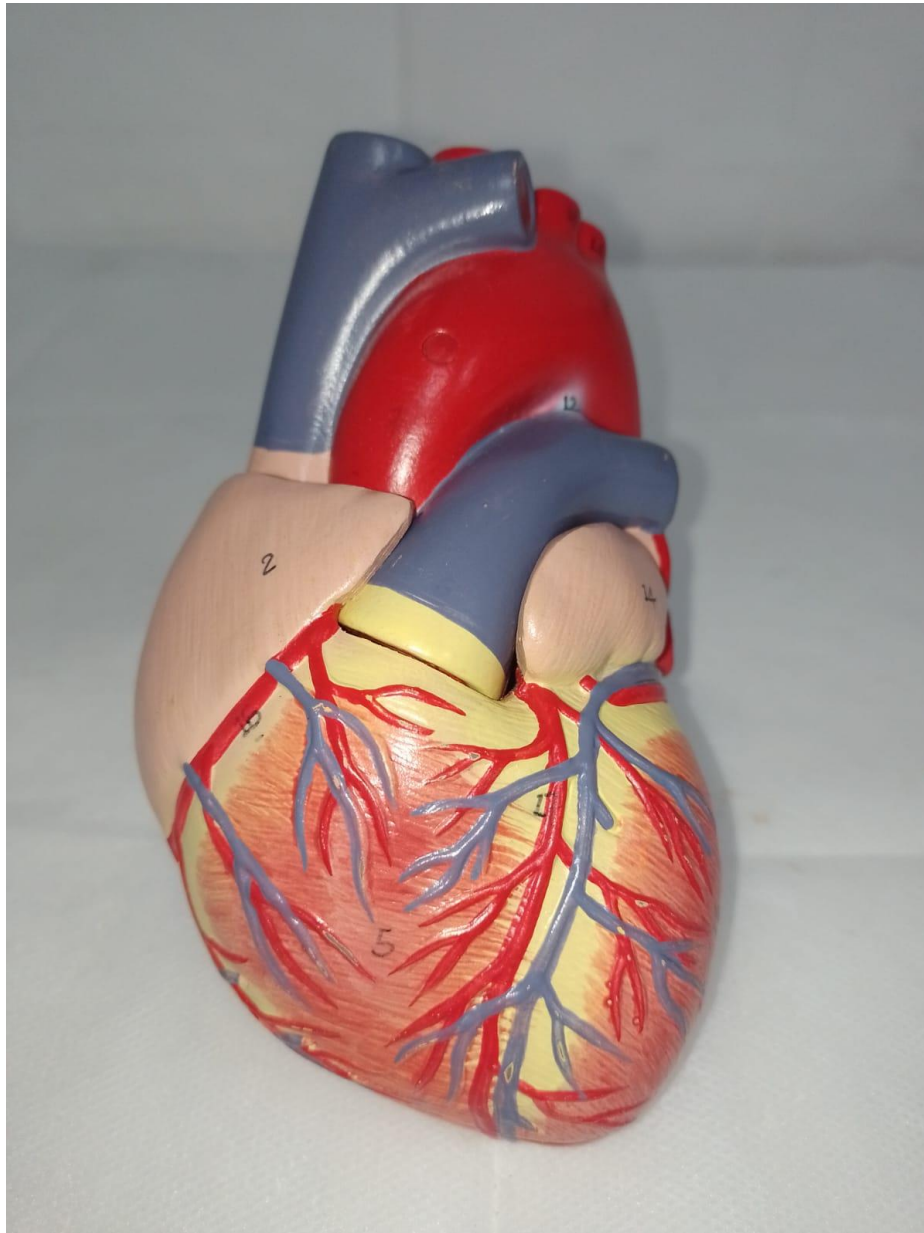
Quantidade: (02 unidades)



60.Coração (P)
Modelo: Pontagem Coronária
Quantidade: (05 unidades)



61. Coração
Modelo: Anatômico 4 partes
Quantidade: (02 unidades)



62. Aparelho Reprodutor Feminino
Modelo: Modelo Anatômico
Quantidade: (01 unidade)



63. Estrutura Genital Feminino Ovário e Vagina

Modelo: Modelo Anatômico

Quantidade: (07 unidades)



64. Articulação do Joelho Frente e Costa
Modelo: Corte do Joelho 03 partes
Quantidade: (04 unidades)



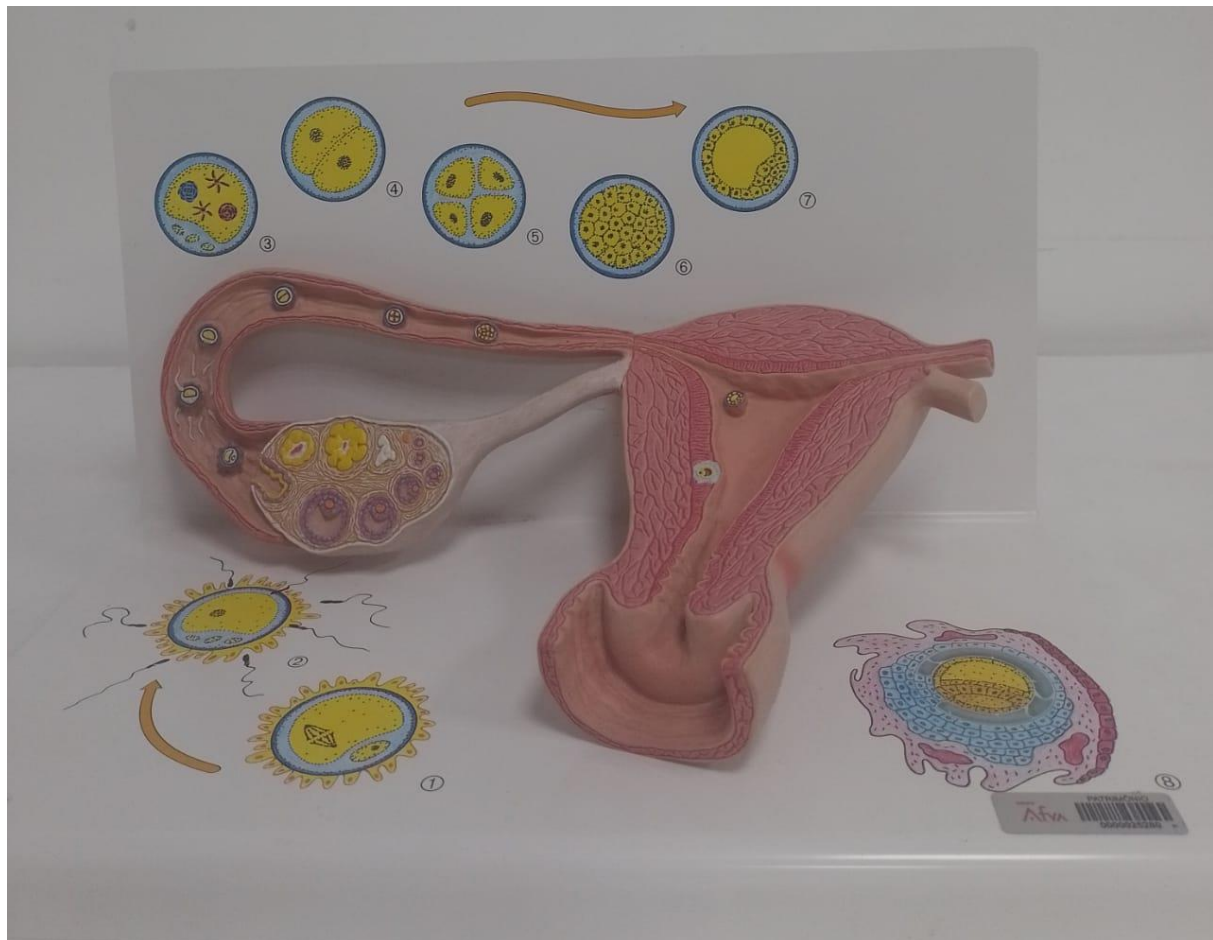
65. Embrião
Modelo: Embrião Humano Ampliado 25 vezes
Quantidade: (01 unidade)



66. Estágio de fecundação

Modelo: Desenvolvimento do óvulo 02 vezes tamanho natural

Quantidade: (02 unidades)



67. Embrião

Modelo: De desenvolvimento Embrionário (12 estágios)

Quantidade: (02 unidades)



68. Esqueleto

Modelo: Demonstra movimento natural e o mecanismo realista das articulações

Quantidade: (06 unidades)



69.Fêmur

Modelo: Modelo de osso ndividual

Quantidade:(13 unidades)



70.Fíbula

Modelo: Modelo de osso individual

Quantidade:(05 unidades)



71. Úmero
Modelo: Modelo de osso individual
Quantidade: (29 unidades)



72.Ulna
Modelo: Modelo de osso individual
Quantidade:(27 unidades)



73.Patela

Modelo: Modelo de osso individual

Quantidade: (04 unidades)



74. Escápula

Modelo: Modelo de osso individual

Quantidade: (30 unidades)



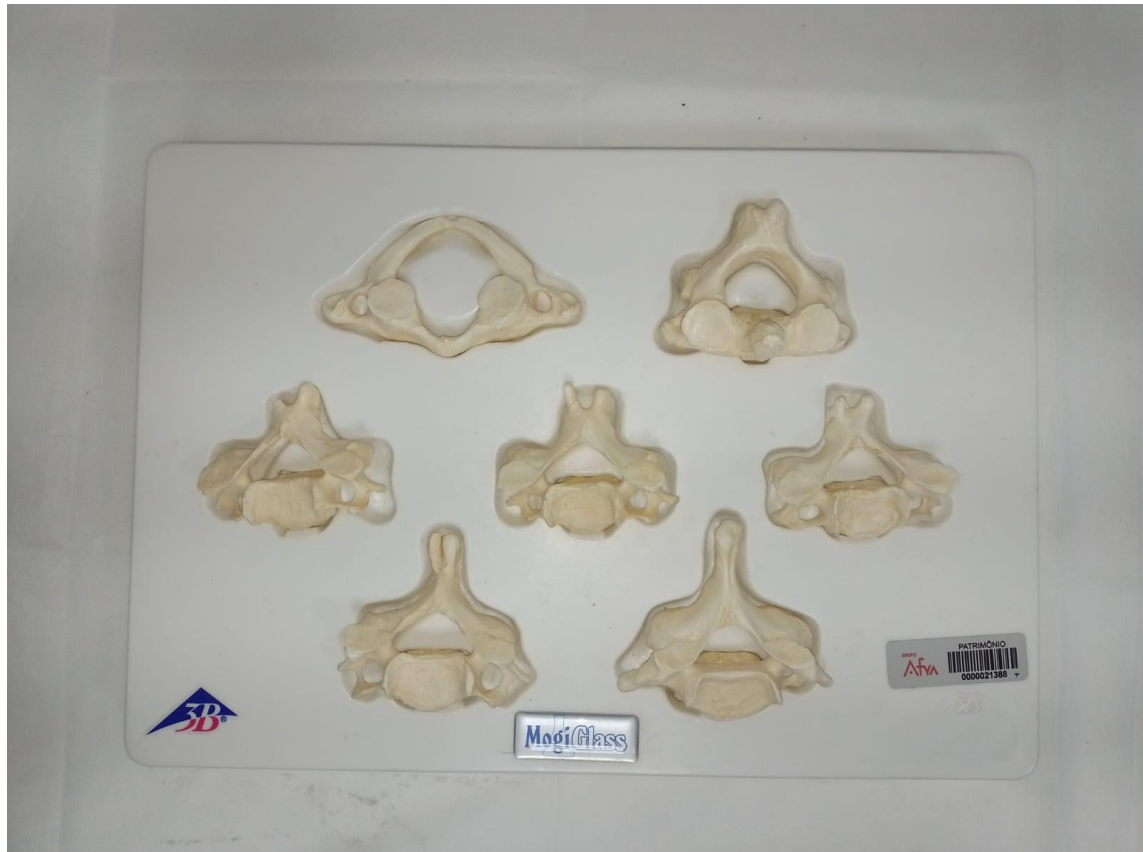
75.Sacro e Cóccix
Modelo: Modelo de osso individual
Quantidade: (26 unidades)



76.Kit de vértebras
Modelo: Modelo vértebras Lombares
Quantidade: (03 kits)



77.Kit de vértebras
Modelo: Modelo vértebras Cervical
Quantidade: (03 kits)



78. Vértebra Lombar
Modelo: Vértebra Lombar com disco prolapso
Quantidade: (01 unidades)



79. Vértebra Lombar
Modelo: Vértebra Lombar 03 partes
Quantidade: (02 unidades)



80. Vértebras
Modelo: Vértebra montada
Quantidade: (02 unidades)



81. Ventriculos Cerebral

Modelo: Modelo que mostra ventrículos de ambos os lados

Quantidade: (11 unidades)



82.Coluna

Modelo: Coluna Didática Flexível 5 Seções de Cores

Quantidade: (10 unidades)



83.Coluna
Modelo: Coluna Vertebral
Quantidade: (14 unidades)



84.Coluna
Modelo: Coluna Vertebral Torácica
Quantidade: (13 unidades)



85.Coluna Vertebral Lombar
Modelo: Apresenta 05 vértebras lombares
Quantidade: (09 unidades)



86.Coluna Vertebral Cervical
Modelo: 07 Vértexbras com discos intervertebrais
Quantidade: (10 unidades)



87. Estágio De Hérnia

Modelo: Hérnia de disco e degeneração das vertebrae

Quantidade: (02 unidades)



88. Estágio De Hérnia

Modelo: Hérnia de disco e degeneração das vertebrae

Quantidade: (02 unidades)



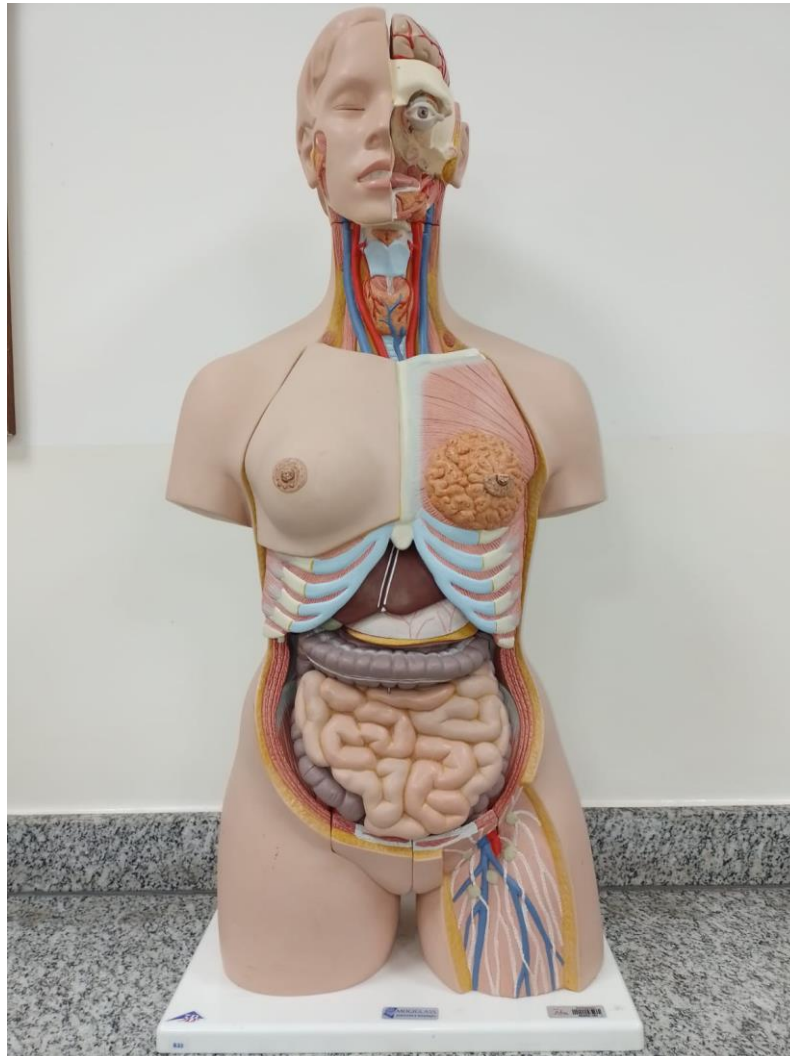
89. Treinador de ouvido
Modelo: Treinador de ouvido de procedimento e diagnóstico
Quantidade: (01 unidade)



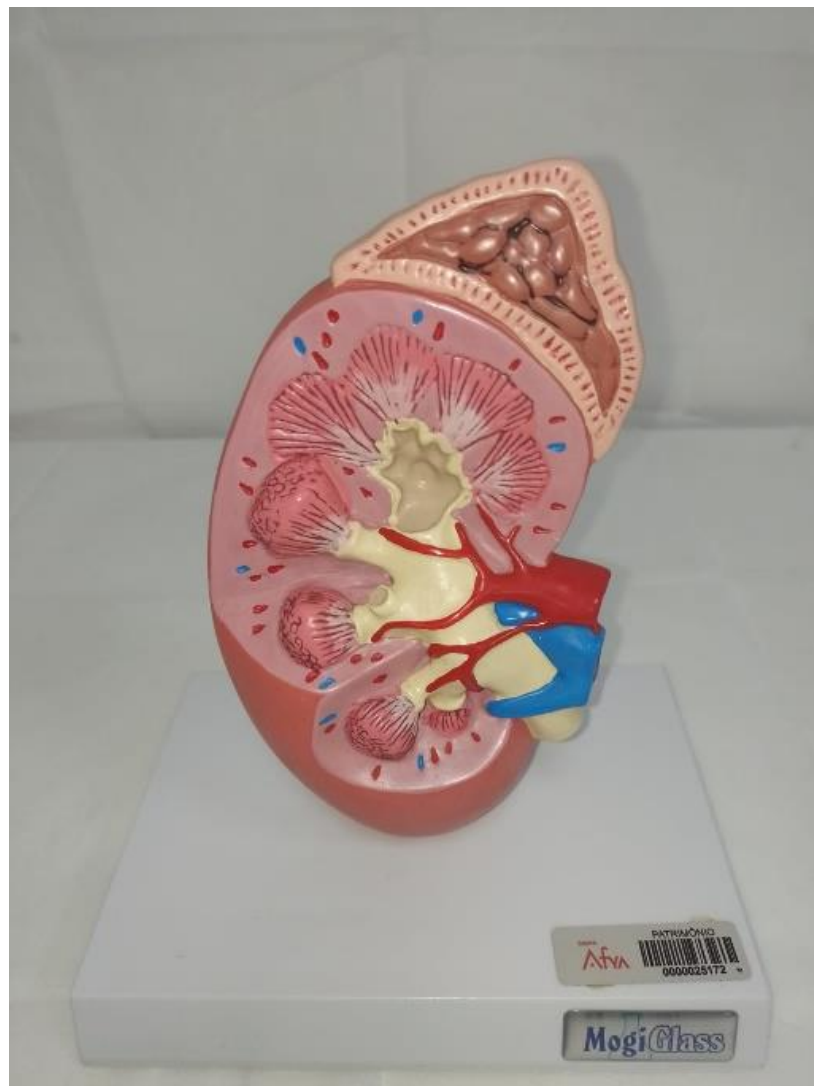
90. Torso de Luxo

Modelo: Torso de Luxo com Dorso aberto em 28 partes

Quantidade: (03 unidades)



91.Rim
Modelo: Rim com hemáturia
Quantidade: (09 unidades)



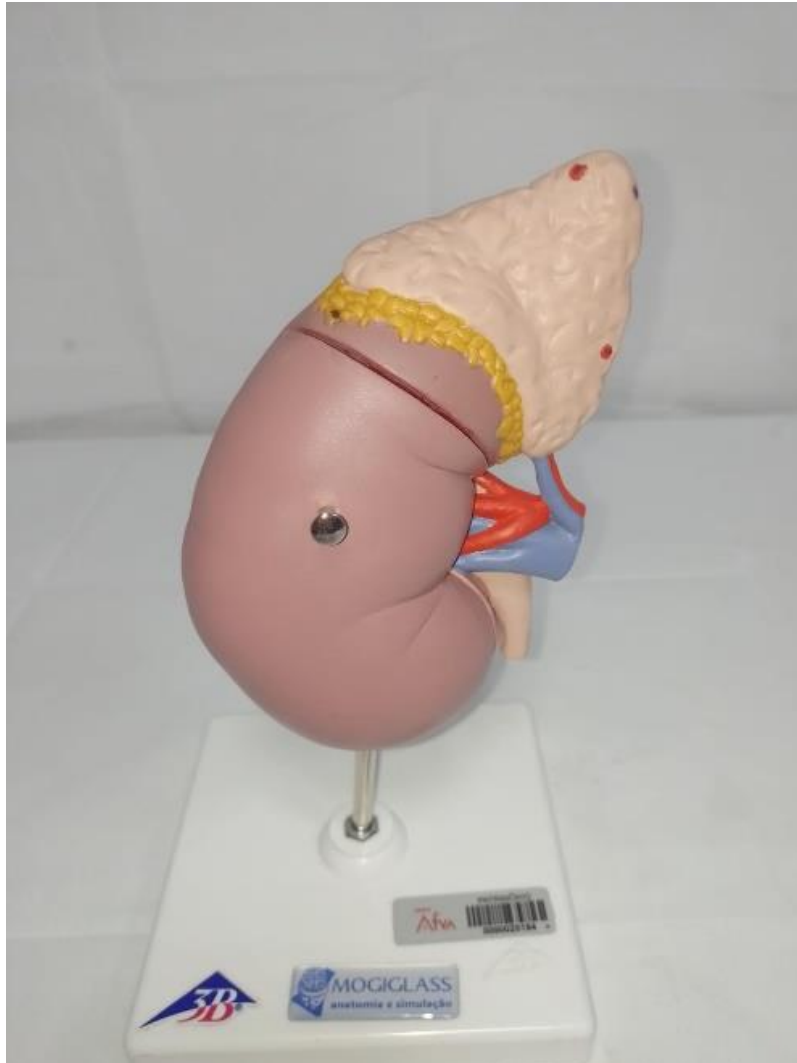
92.Rim
Modelo: Corte longitudinal de um rim
Quantidade: (06 unidades)



93. Seção de Rim

Modelo: Modelo Básico 03 vezes o tamanho natural

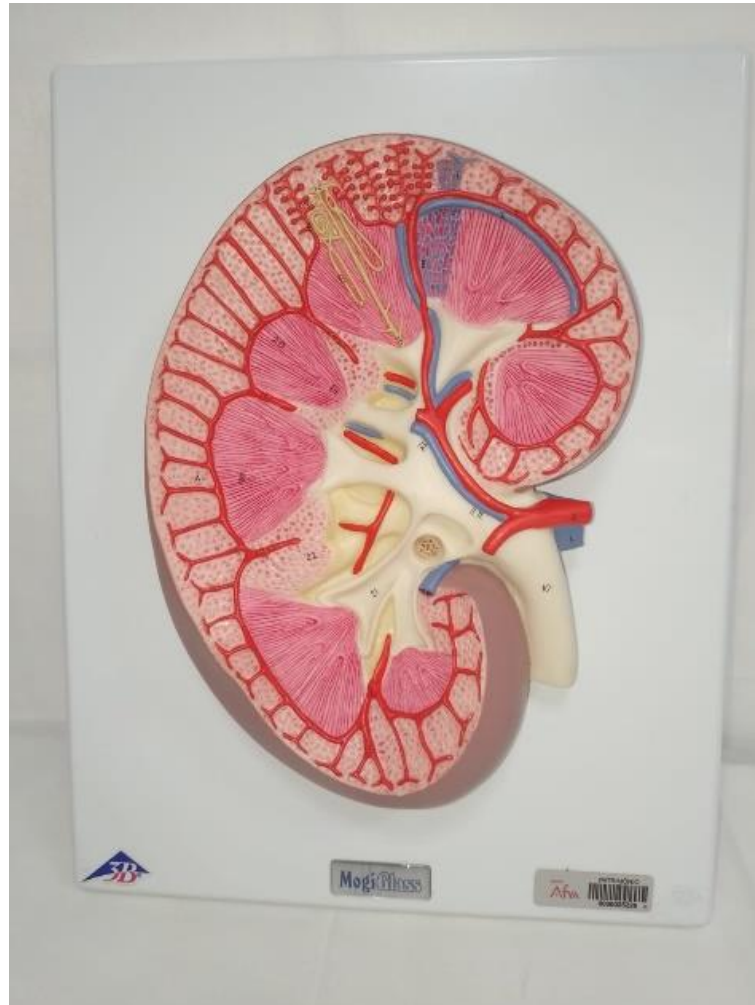
Quantidade: (10 unidades)



94. Seção de Rim

Modelo: Modelo Básico 03 vezes o tamanho natural

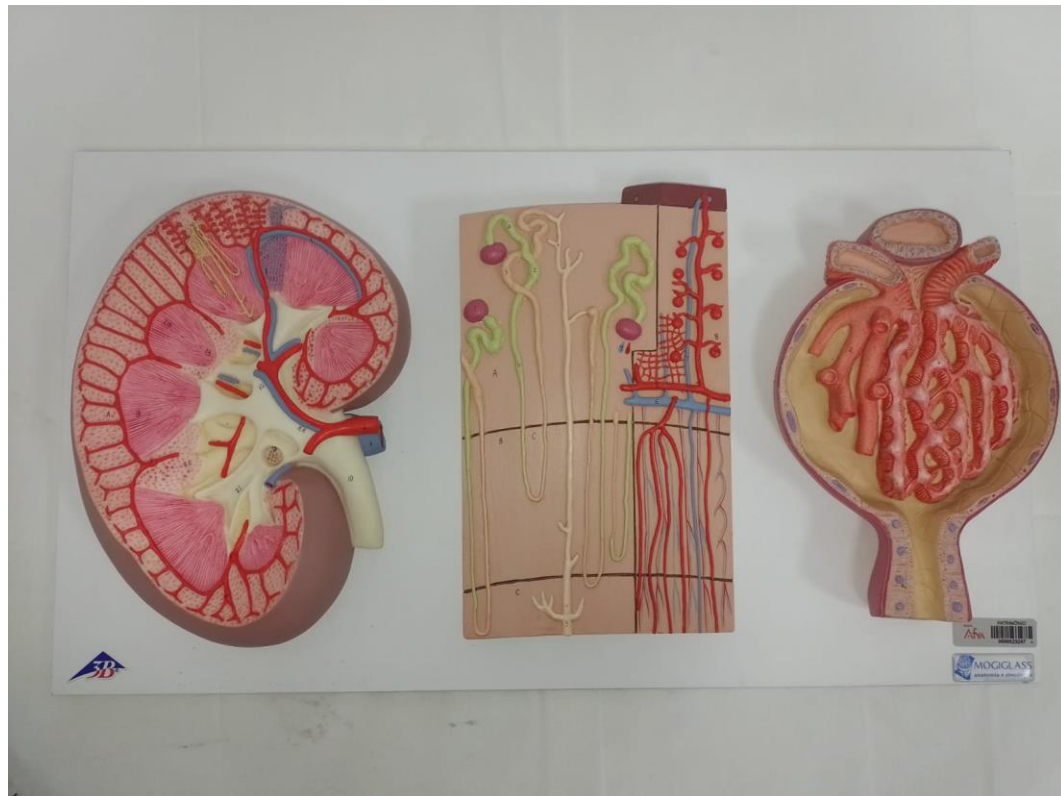
Quantidade: (26 unidades)



95.Rim e Néfrons

Modelo: Vasos Sanguíneos e corpúsculos renal

Quantidade: (02 Unidades)



96.Rim e Néfrons

Modelo: Modelo de nefrólitos (cálculos renais)

Quantidade: (02 Unidades)



97. Artérias e Veias

Modelo: Modelo de artérias e veias 14 vezes o tamanho natural

Quantidade: (06 unidades)



98.Estrutura Osséa

Modelo: Modelo estrutura osséa 80 vezes o tamanho natural

Quantidade: (06 unidades)



99.Fibras Musculares

Modelo: Modelo fibra muscular de um músculo 10.000 vezes o tamanho natural

Quantidade: (06 unidades)



100. Tubo Digestivo

Modelo: Modelo tubo digestivo 20 vezes tamanho natural mostra as
estrutura do tecido fino

Quantidade: (04 unidades)



101. Vilosidades intestinais

Modelo: 100 vezes tamanho natural mostra vilosidade seccionada e uma seção cruzada

Quantidade: (06 unidades)



102.Orgão de Corti

Modelo: Mostra um corti tridimensional através de órgão de corti

Quantidade: (04 unidades)



103.Olho

Modelo: Mostra estrutura fina do tecido da retina com vasos sanguíneos e esclera

Quantidade: (06 unidades)



104. Histologia do fígado

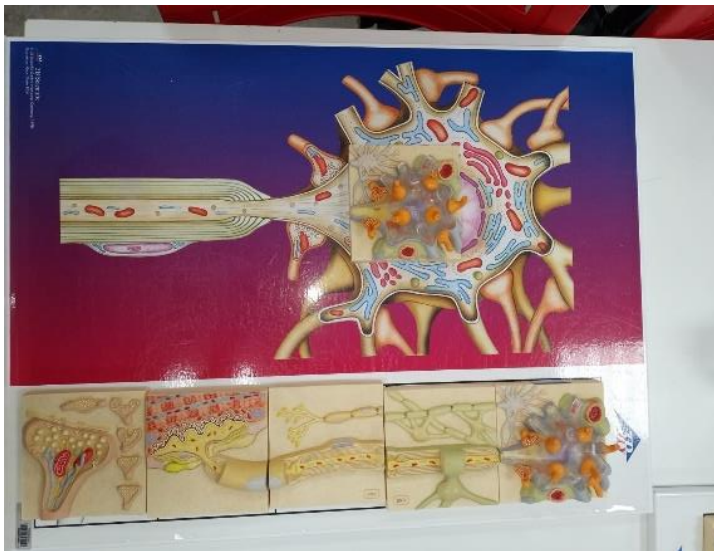
Modelo: Mostra um corte do fígado representado de forma esquemática em grande ampliação

Quantidade: (03 unidades)

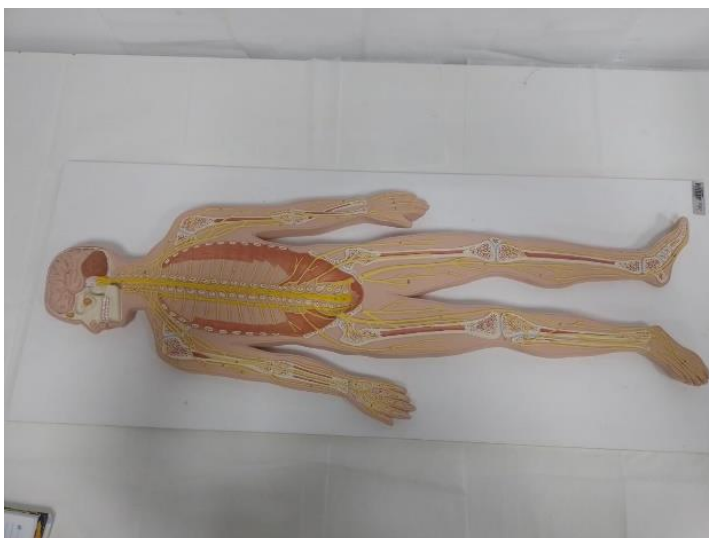




105. Microanatomia
de um Neurônio
Modelo: Ampliado
mais de 2.500
vezes
Quantidade: (02
unidades)



106. Quadro de um
neurônio
Modelo:
Magnetizados em
quadro de metal
Quantidade: (02
unidades)



107. Sistema
Nervoso
Modelo: 1/2 o
tamanho natural
mostra o sistema
nervoso central e
periférico
Quantidade: (03
unidades)

108. Válvulas Cardíacas

Modelo: Vetores da estrutura das válvulas cardíacas

Quantidade: (02 unidades)



109. Simulador de pulsão lombar

Modelo: Para prática de injeções de anestesia local, técnica asséptica, inserção de agulha entre vértebras, punção lombar e epidural

Quantidade: (02 unidades)





110. Simulador de traqueostomia
Modelo: Serve para o treinamento que simula os tecidos da laringe
Quantidade: (02 unidades)



111. Simulador de traqueostomia
Modelo: Complemento do simulador de traqueostomia
Quantidade: (03 unidades)

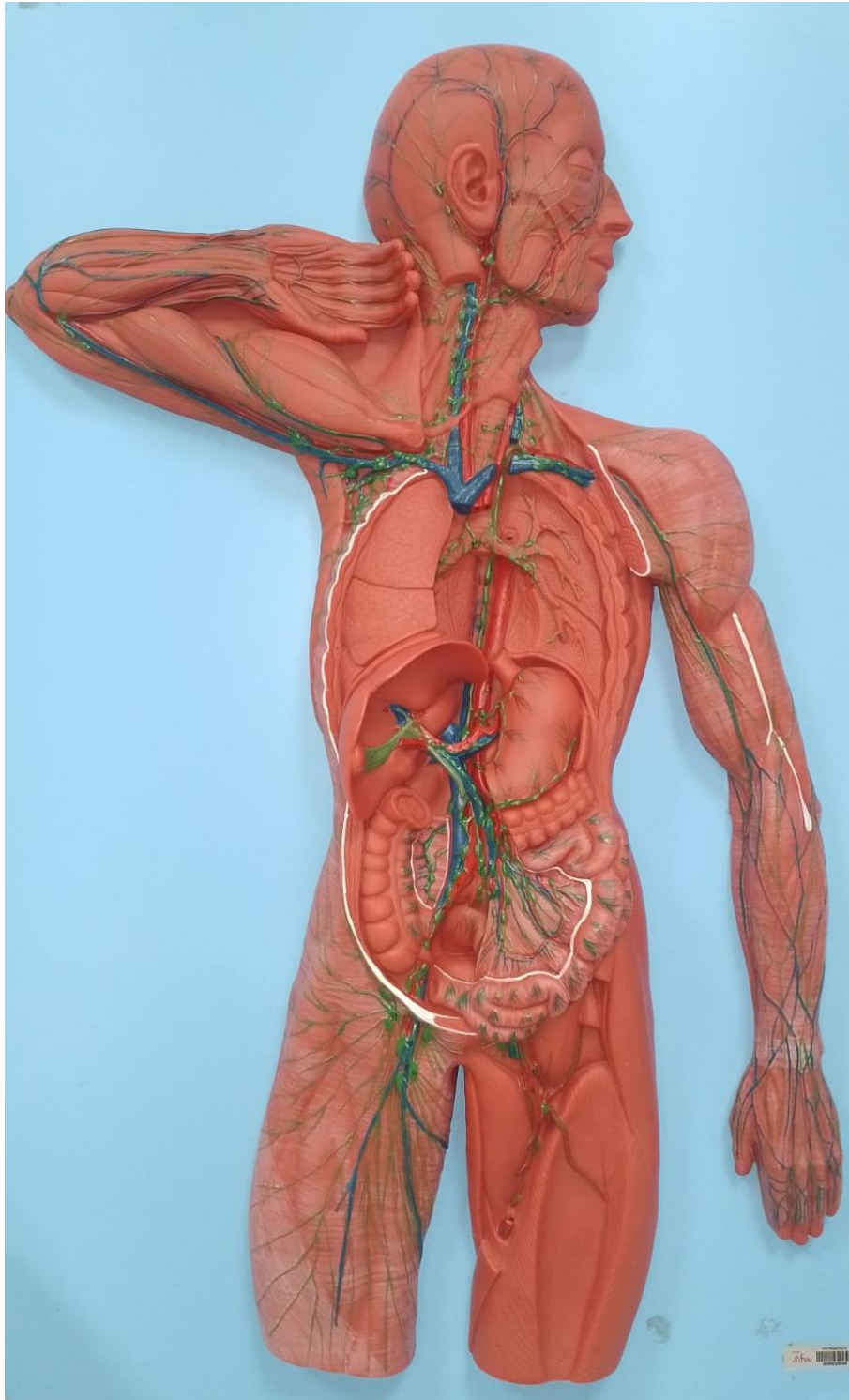
112. Simulador de Cricotireotomia
Modelo: Para realização de procedimento de Cricotireotomia
Quantidade: (01 unidades)



113. Quadro de Sistema Linfático

Modelo: Representado de forma esquemática o sistema linfático demonstrando diversas estruturas

Quantidade: (05 unidades)



114. Fígado

Modelo: Fígado com vesícula biliar

Quantidade:(10 unidades)



115. Fígado

Modelo: Com vesícula biliar, pâncreas e duodeno

Quantidade:(03 unidades)



116. Braço

Modelo: Injeção intravenosa e
punção correta das veias
Quantidade:(02 unidades)



117. Braço

Modelo: Para punção arterial
Quantidade: (02 unidades)



118. Braço

Modelo: Para acesso venoso
Quantidade: (18 unidades)



119. Braço

Modelo: Para treinamento intravenoso
Quantidade: (06 unidades)



120. Simulador Vias Aéreas Infantil
Modelo: Para treinamento de vias aéreas
Quantidade: (04 unidades)



121. Simulador Vias Aéreas Infantil
Modelo: Para treinamento de vias aéreas
Quantidade: (06 unidades)



122. Manequim Vias Aéreas Adulto
Modelo: Para treinamento de vias aéreas
Quantidade: (11 unidades)



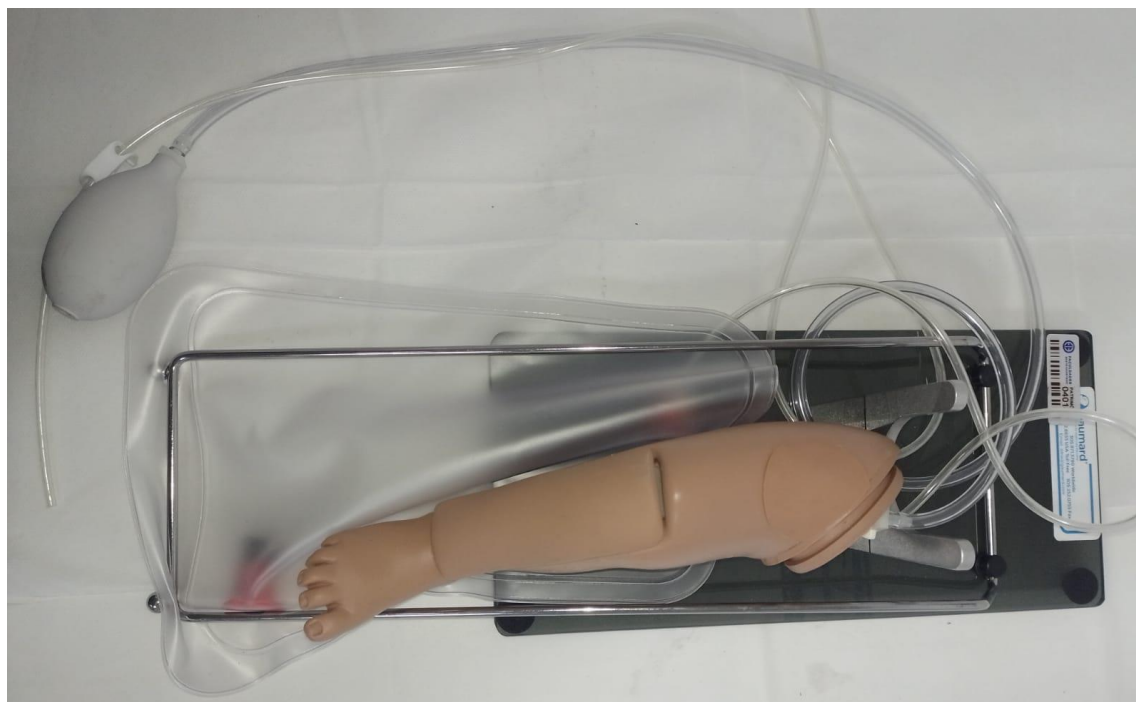
123. Manequim Vias Aéreas Adulto
Modelo: Para treinamento vias aéreas
Quantidade: (01 unidade)



124. Manequim de pulsão femoral
Modelo: Habilidades cirúrgicas e técnicas operatórias
Quantidade: (03 unidades)



125. Manequim de punção intraóssea
Modelo: Para treinamento de punção intraóssea em bebê
Quantidade: (01 unidade)



126. Manequim de punção intraóssea
Modelo: Para prática de punção intraóssea em bebê
Quantidade: (03 unidades)



127. Manequim de úlcera
Modelo: Treinamento úlcera ou decúbito
Quantidade: (04 unidades)



128. Simulador de estoma

Modelo: Representando uma colostomia e ileostomia

Quantidade: (04 unidades)



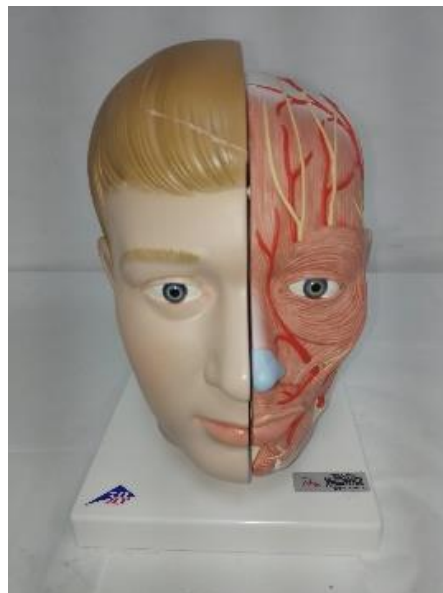
129. Cabeça

Modelo: Cabeça com pescoço 5 partes
Quantidade: (03 unidades)



130. Cabeça

Modelo: Cabeça em versão de luxo
com pescoço 4 partes
Quantidade: (04 unidades)



131. Cabeça

Modelo: Cabeça infantil
Quantidade: (02 unidades)



132. Sistema muscular (Cabeça)
Modelo: Mostra os detalhes da musculatura superficial e profunda
Quantidade: (04 unidades)



133. Sistema muscular feminina
Modelo: Figura muscular com os órgãos internos
Quantidade: (02 unidades)



134. Sistema muscular Braço muscular
Modelo: Com músculos destacáveis 06 partes
Quantidade: (08 unidades)



135. Sistema muscular Perna com
músculos
Modelo: Perna em versão de luxo
sistema muscular
Quantidade: (07 unidades)



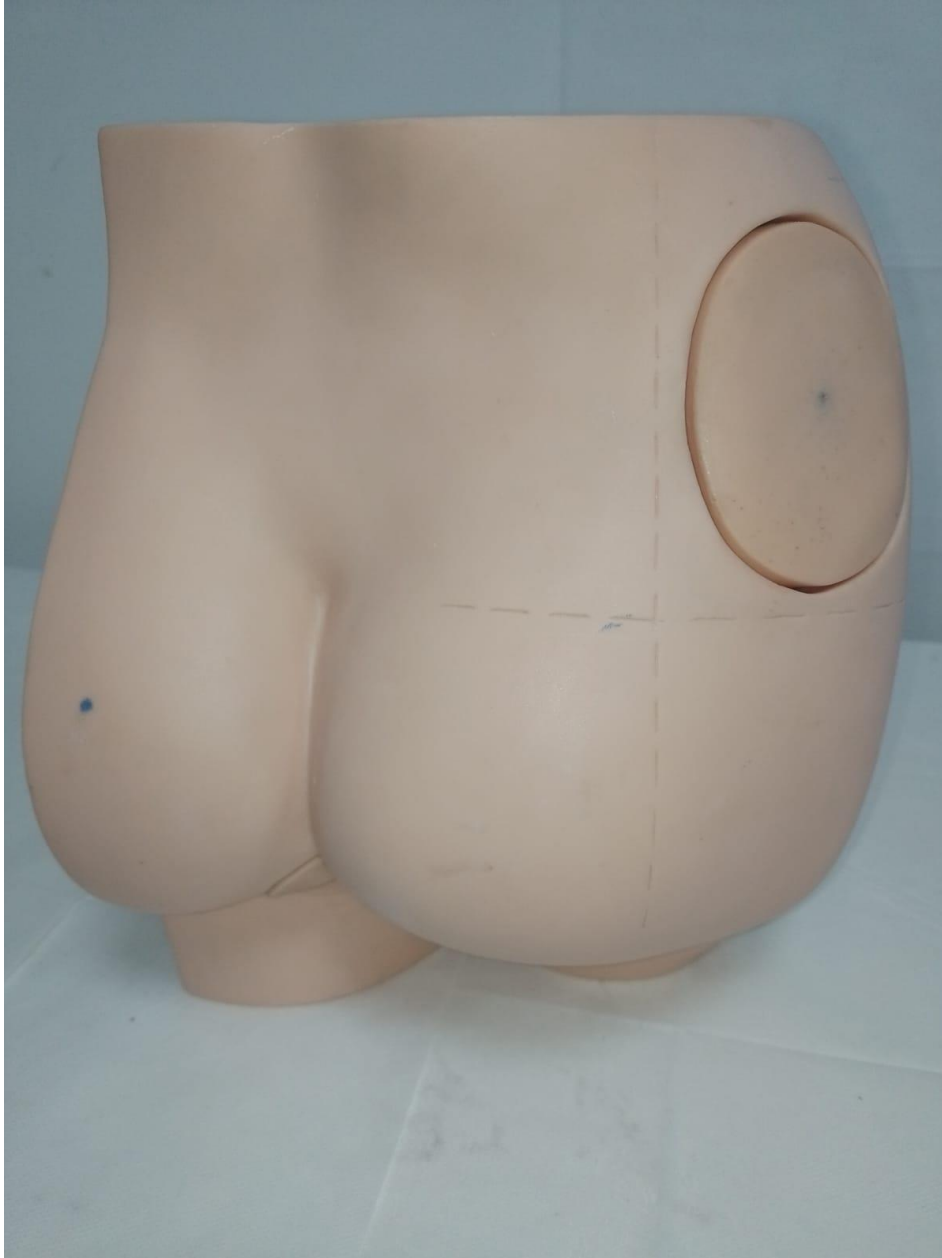
136. Sistema muscular Pé
Modelo: Ligamentos e músculos
Quantidade: (01 unidade)



137. Sistema muscular Mão
Modelo: Ligamentos e músculos
Quantidade: (01 unidade)



138. Simulador do glúteo
Modelo: Para injeção intramuscular no glúteo e sondagem retal
Quantidade: (01 unidade)



139. Modelo micro anatômico de
pele (grande)
Modelo: 70 vezes tamanho natural
Quantidade: (04 unidades)



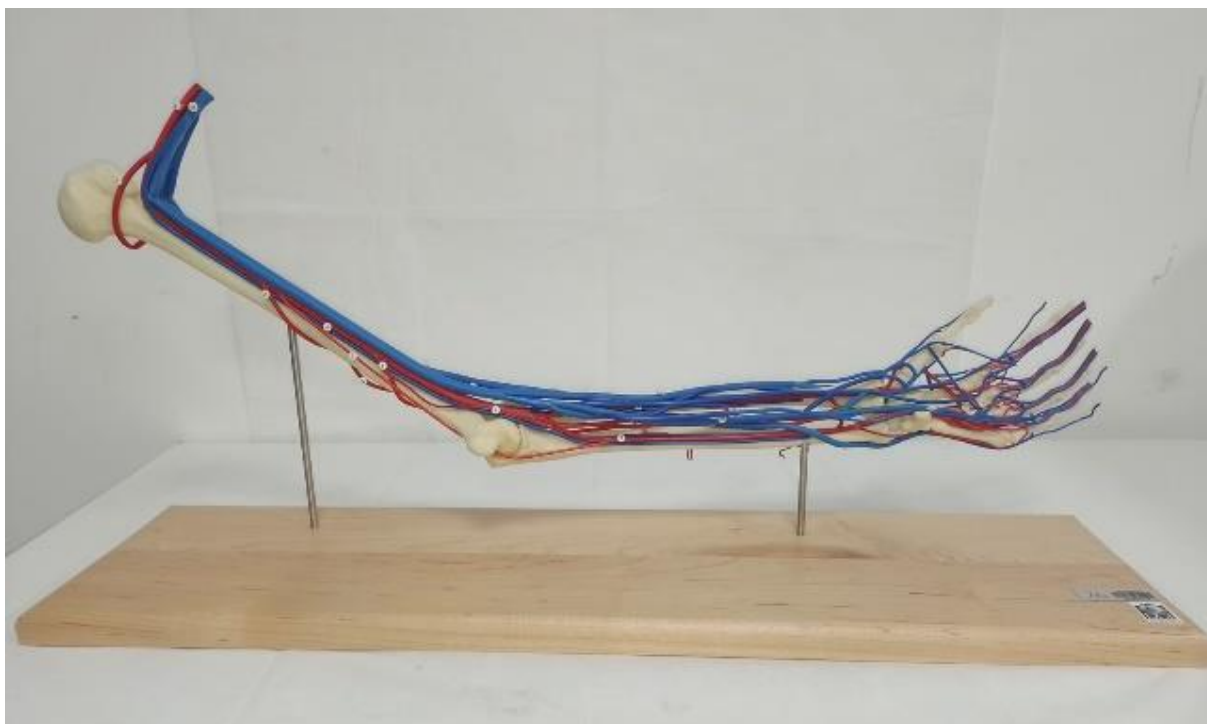
140. Modelo micro anatômico de
pele (médio)
Modelo: 70 vezes tamanho
natural
Quantidade: (02 unidades)



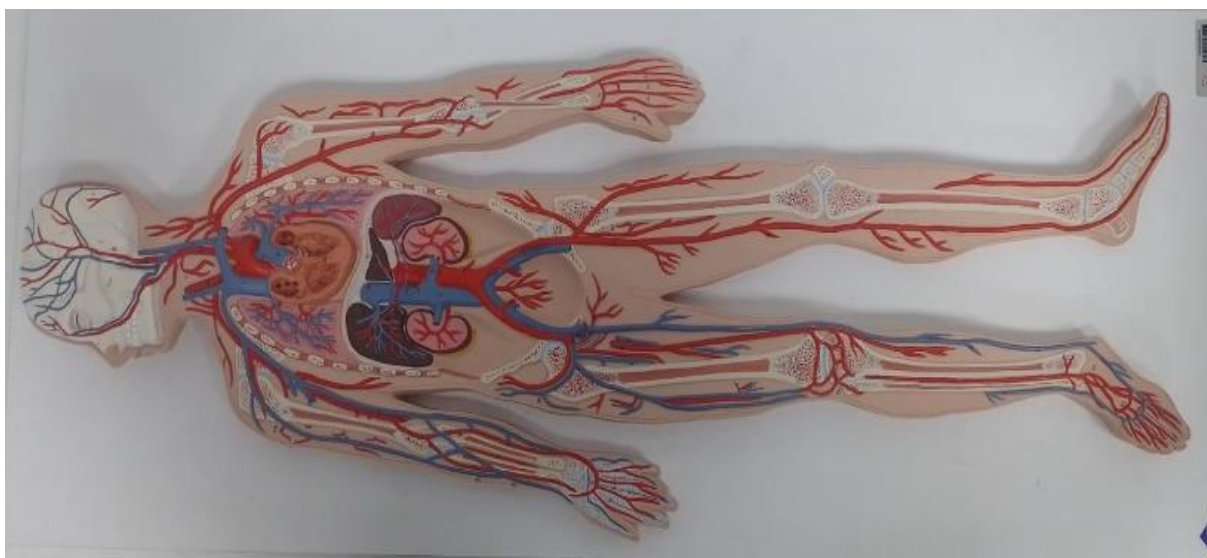
141. Modelo micro anatômico de pele (secção)
Modelo: Mostra a estrutura microscópica da pele
Quantidade: (02 unidades)



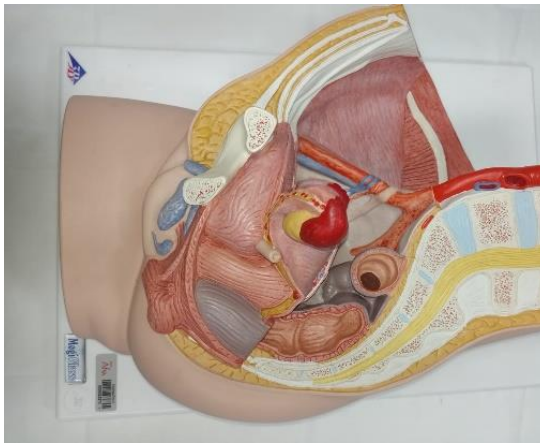
142. Membro Superior Sistema Circulatório
Modelo: Esqueleto braço com vasos sanguíneos
Quantidade: (04 unidades)



143. Sistema Circulatório Sanguíneo
Modelo: Relevô com metade do tamanho natural
Quantidade: (02 unidades)



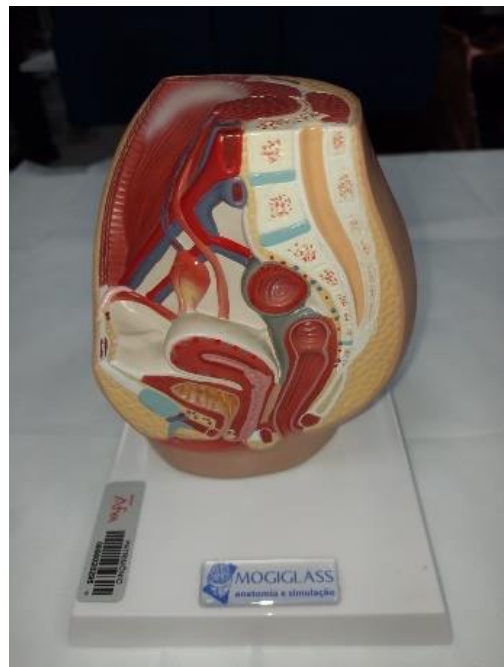
144. Pelve Feminina 2 Partes
Modelo: Com corte mediano
Quantidade: (05 unidades)



145. Pelve Feminina
Modelo: Detalhe da topografia
óssea dos ligamentos, músculos
do assoalho pélvico e órgãos
Quantidade: (05 unidades)



146. Pelve Feminina
Modelo: Incisão sagitário pélvico feminino genuíno
Quantidade: (04 unidades)



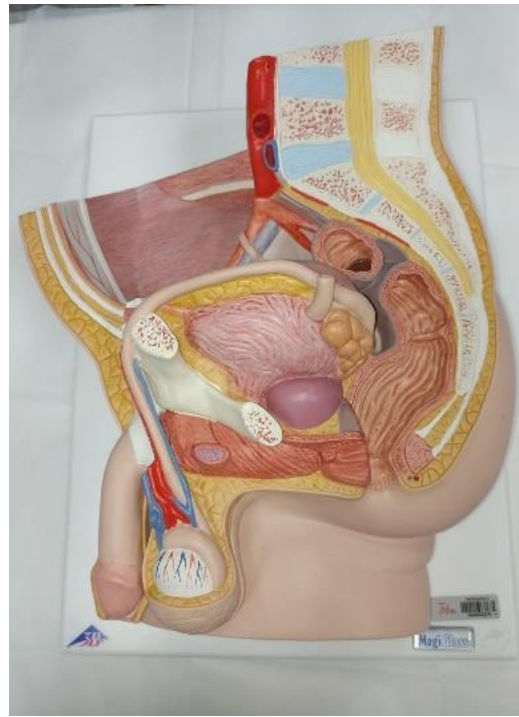
147. Pelve Masculina

Modelo: Com ligamentos, vasos, nervos, assoalho pélvico e órgãos, composta por 7 partes
Quantidade: (02 unidades)



148. Pelve Masculina

Modelo: Com corte mediano, mostra as estruturas importantes da pelve
Quantidade: (05 unidades)



149. Pelve Masculina

Modelo: Com corte mediano, mostra as estruturas importantes da pelve
Quantidade: (01 unidades)



150. Seção da Pélvis Masculina
Modelo: Com próstata
Quantidade: (05 unidades)



151. Simulador Masculino
Modelo: De próstata avançada de cuidados a paciente
Quantidade: (02 unidades)



152. Quadro Sistema Digestório
Modelo: Sistema Digestivo 2 partes, em relevo
Quantidade: (10 unidades)



153. Órgãos abdominais posteriores

Modelo: Mostra o duodeno, vesícula biliar, pâncreas e baço

Quantidade: (13 unidade)



154. Manequim com avaliação de pupila
Modelo: Para prática da avaliação da pupila
Quantidade: (01 unidade)



155. Bebê De Colostomia
Modelo: Para Colostomia
Quantidade: (01 unidade)



156. Simulador recém-nascido PEDI
Quantidade: (02 unidades)



157. Sistema Urinário
Modelo: Masculino 0,75 vezes tamanho real
Quantidade: (07 unidades)



158. Articulação da mão
Modelo: Ligamento e articulação
Quantidade: (02 unidades)



159. Ombro
Modelo: Com articulação
Quantidade: (01 unidade)



160. Articulação do pé
Modelo: Ligamento e articulação
Quantidade (02 unidades)



161. Mini Cotovelo
Modelo: Com Articulação
Quantidade: (08 unidades)



162. Esqueleto da mão
Modelo: Montado em arame
Quantidade: (17 unidades)



163. Esqueleto do Braço com
escapula e clavícula
Modelo: Montado em arame
Quantidade: (16 unidades)



164. Esqueleto da perna com osso quadril
Modelo: Montado em arame
Quantidade: (08 unidades)



165. Esqueleto do pé
Modelo: Montado em arame
Quantidade: (13 unidades)



166. Esqueleto do pé com parte da
tíbia/fíbula
Modelo: Montado em arame
Quantidade: (15 unidades)



167. Modelo da mão
Modelo: Com ligamentos
Quantidade: (06 unidades)



168. Modelo do pé
Modelo: Com ligamentos
Quantidade: (05 unidades)



169. Circulação do líquido cefalorraquidiano

Modelo: Ampliado e detalhado de uma seção do hemisfério cerebral direito

Quantidade: (04 unidades)



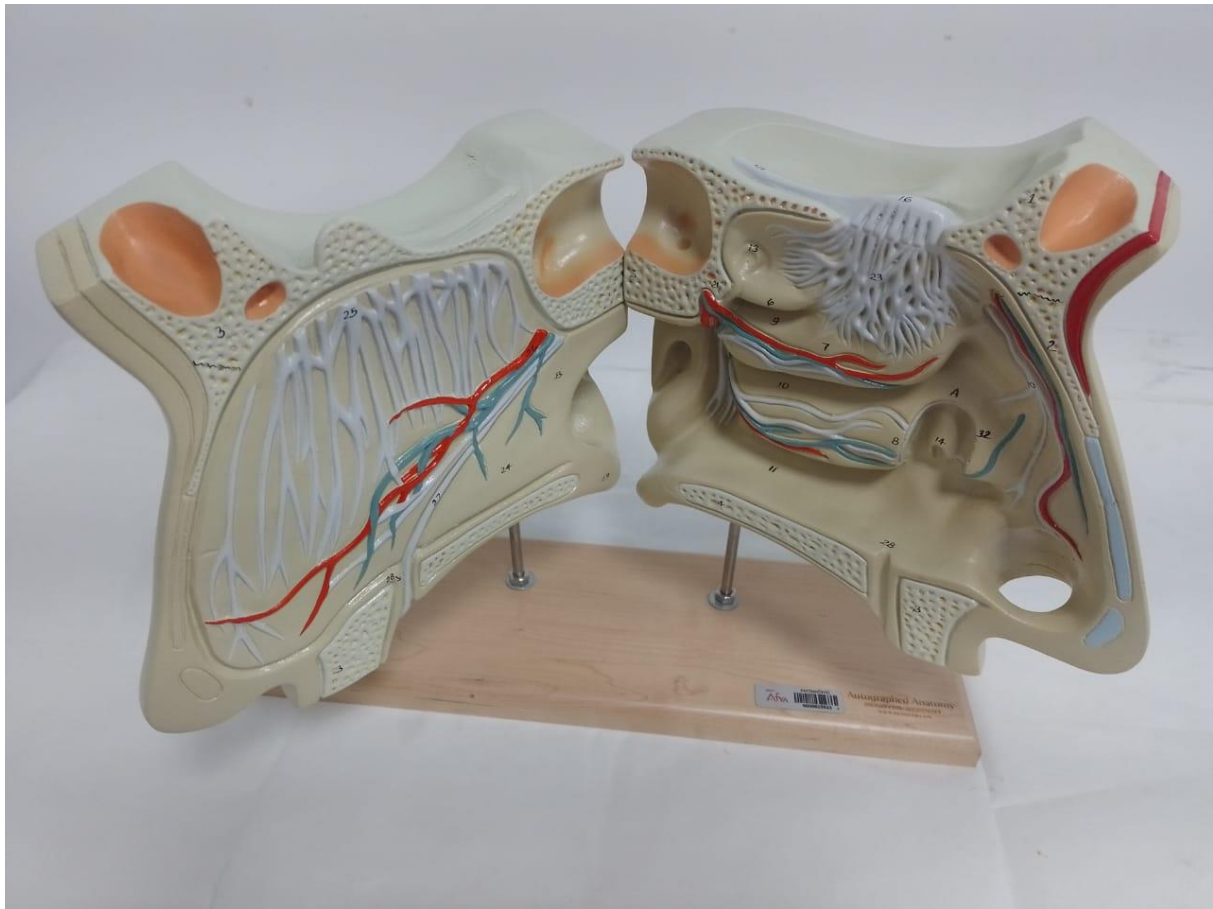
170. Seção do cérebro

Modelo: Bilateral e apresenta uma coloração detalhada

Quantidade: (04 unidades)



171. Fossas Nasais
Modelo: Nariz, cavidade nasal e nasofaringe
Quantidade: (05 unidades)



172. Esqueleto pélvico feminino

Modelo: Com órgãos genitais, feminino 3 partes

Quantidade: (02 unidades)



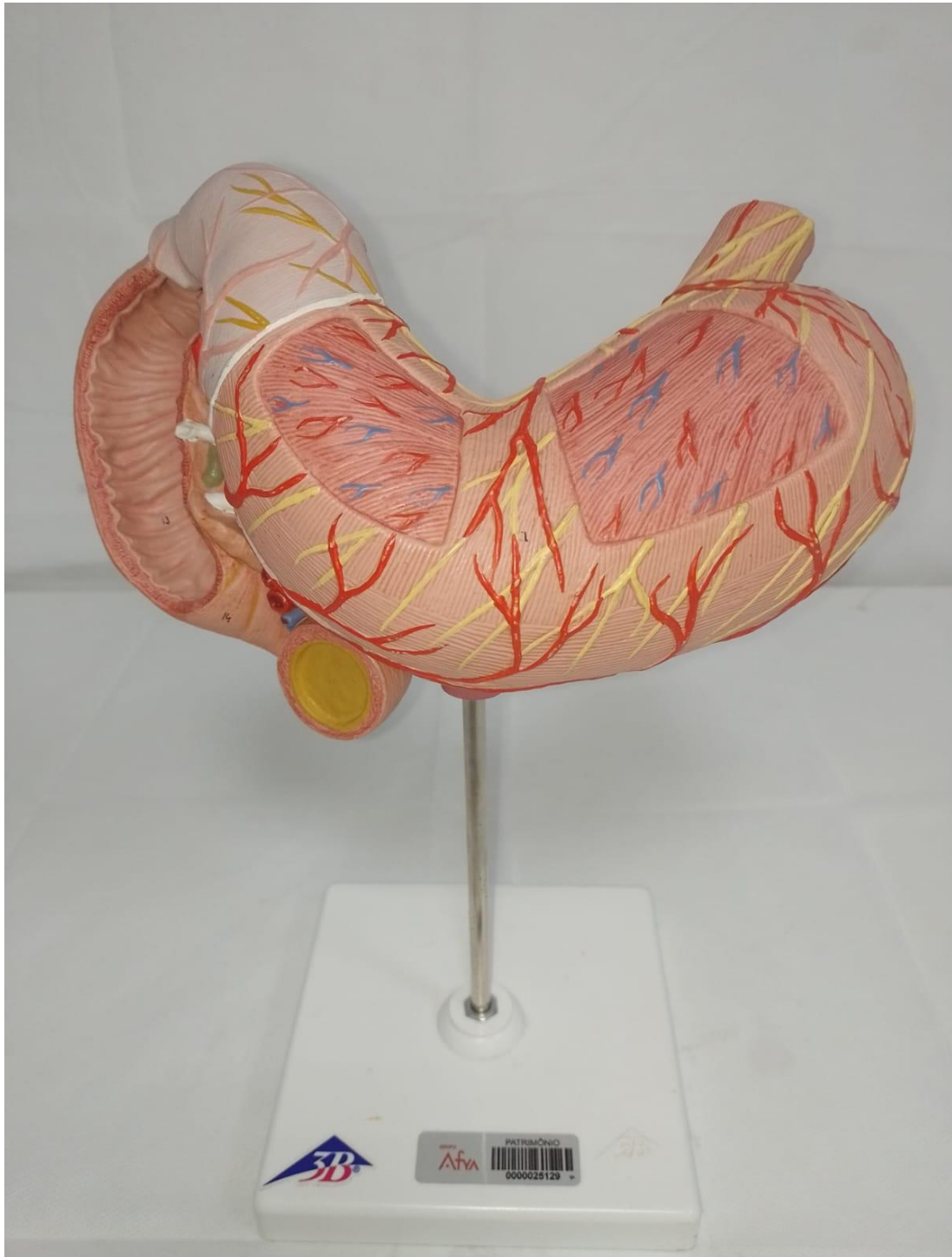
173. Esqueleto pélvico masculino

Modelo: Constituído de ossos do quadril, sacro com cóccix e 02 vértebras lombares

Quantidade: (08 unidades)



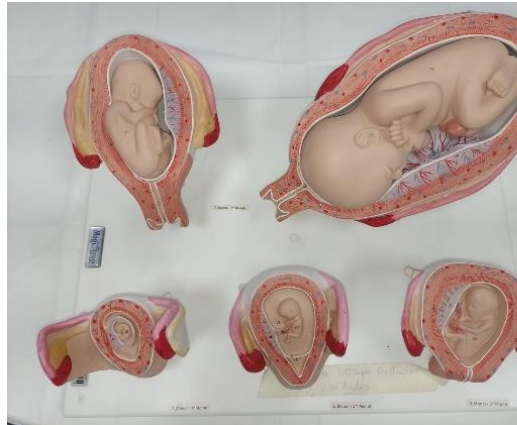
174. Estômago
Modelo: Estômago 03 partes
Quantidade: (12 unidades)



175. Modelo de desenvolvimento
Embrionário
Modelo: Representa o
desenvolvimento das células
germinativas humanas da
fertilização até o final do segundo
mês gravidez
Quantidade: (01 unidade)



176. Série de gravidez
Modelo: Montado em base única
Quantidade: (03 unidades)



177. Pelve Feminina
Modelo: Com gravidez 03 partes
Quantidade: (01 unidade)



178. Série De Gravidez
Modelo: Em Desenvolvimento
Gestacional
Quantidade: (01 unidade)



179. Manequim de dreno de tórax

Modelo: Para habilidades necessárias na gestão de trauma de tórax

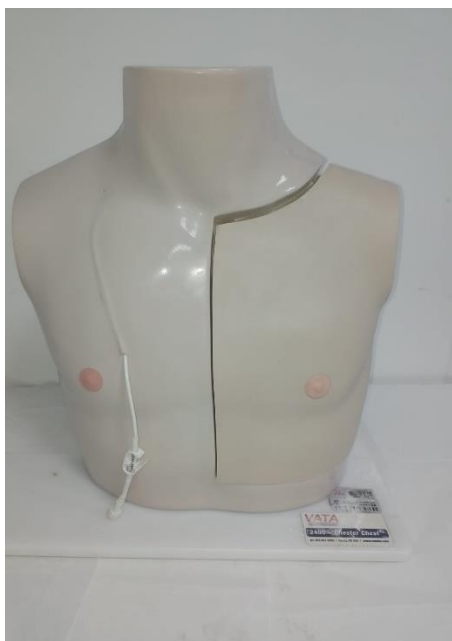
Quantidade: (04 unidades)



180. Manequim para acesso central

Modelo: Cateterização de acesso venosa central

Quantidade: (01 unidades)



181. AVC

Quantidade: (01 unidade)



182. Membro superior de acesso venoso central

Modelo: Apresentado em posição supino com braço (PICC)

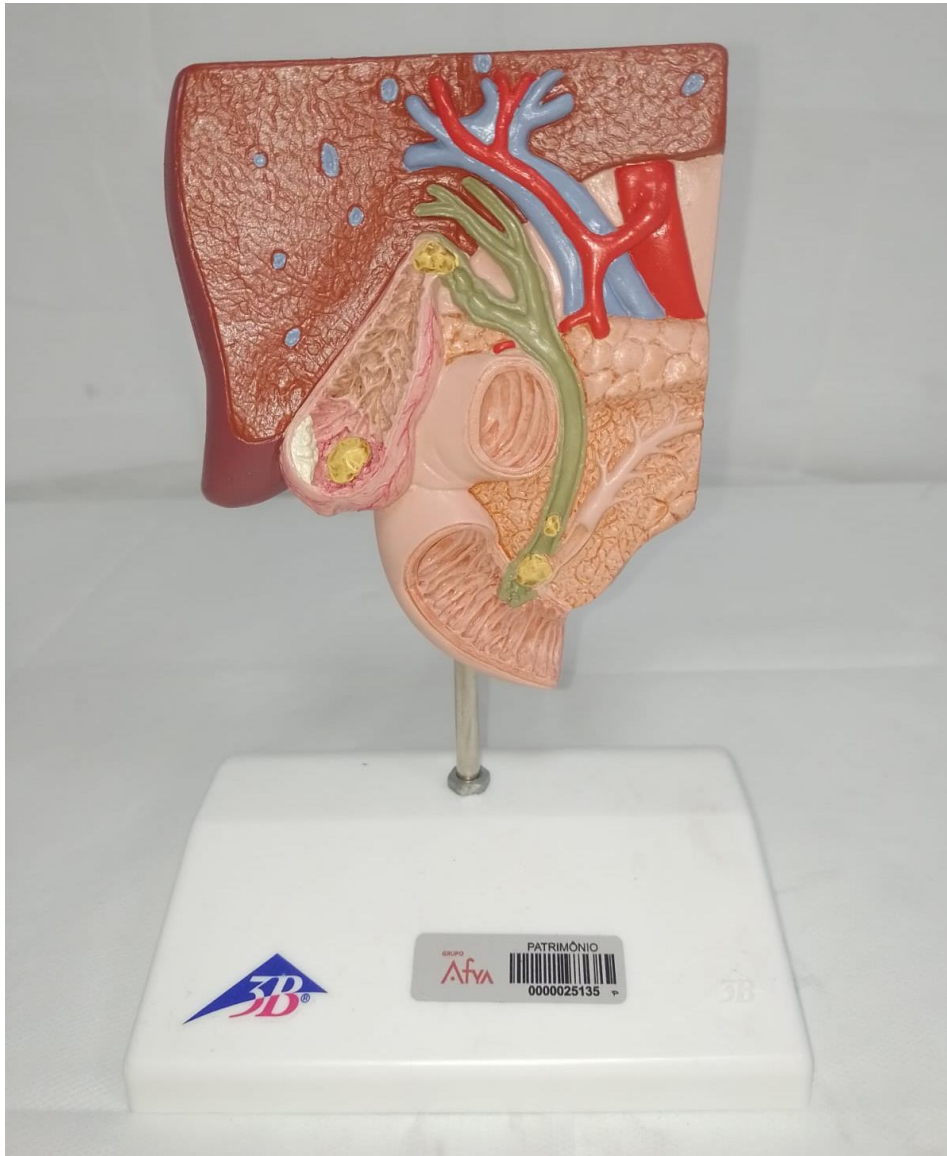
Quantidade: (02 unidades)



183. Manequim Paracentese
Quantidade: (01 unidades)



184. Modelo de cálculos biliares
Modelo: Representa a vesícula biliar (Colecistite)
Quantidade: (01 unidade)



185. Manequim feminino para cateterismo
Modelo: Para Cateterização
Quantidade: (02 unidades)



186. Manequim para cateterismo masculino
Modelo: Para cateterizarão
Quantidade: (03 unidades)



187. Simulador De Parto
Modelo: Parto de Habilidade pré-natal
Quantidade: (02 unidades)



188. Perna para Sutura

Modelo: Simulador de prática de sutura e grampeamento perna

Quantidade: (01 unidade)



189. Membro inferior
Modelo: Anatômico
Quantidade: (03 unidades)



190. Diversos Ossos
Modelo: Ossos
Quantidade: (01 unidade)



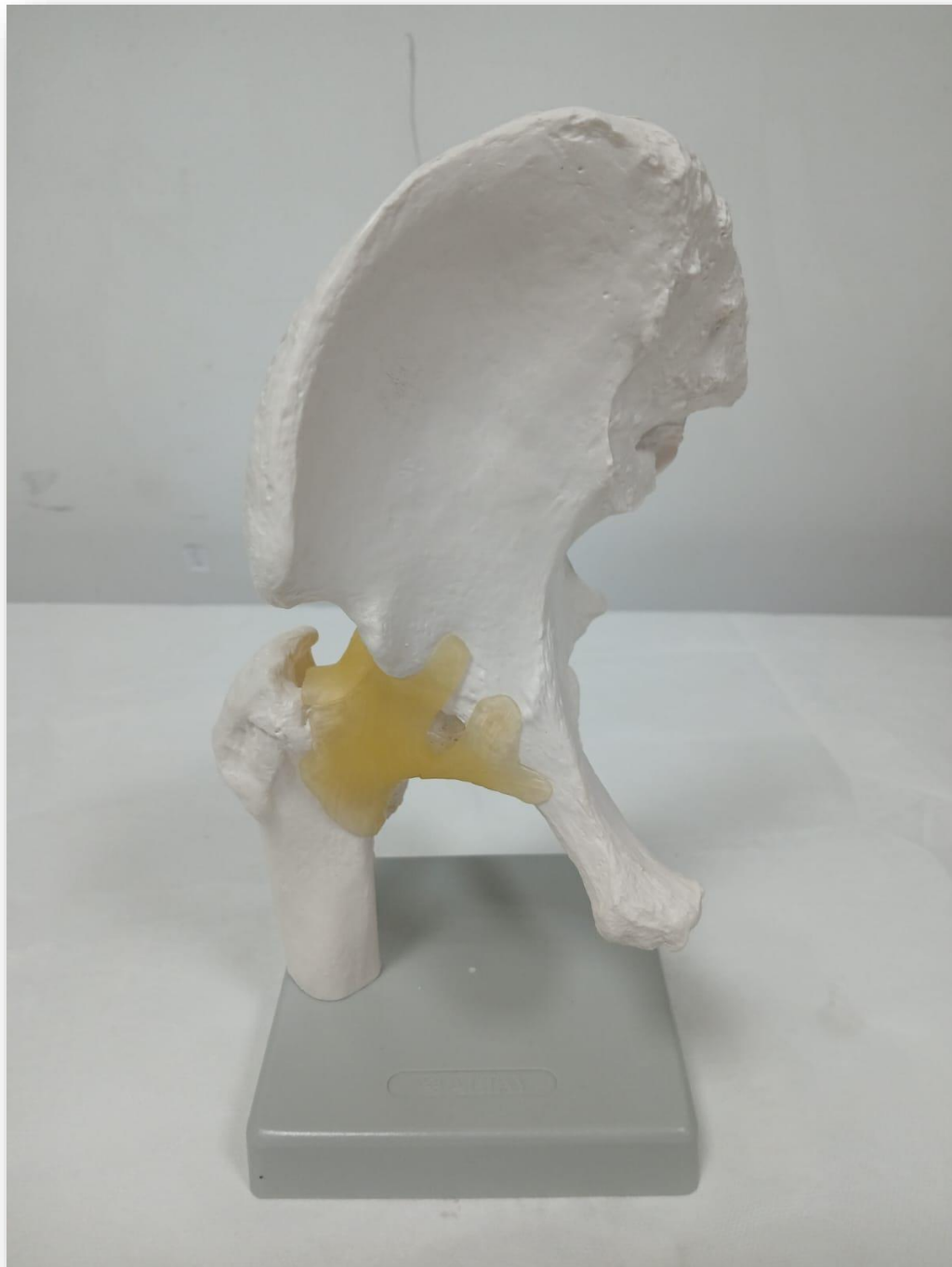
191. Treinador para cuidados com ferimentos
Modelo: Técnicas de bandagem
Quantidade: (06 unidades)



192. Simulador
Modelo: Exame de Mama.
Quantidade: (02 unidades)



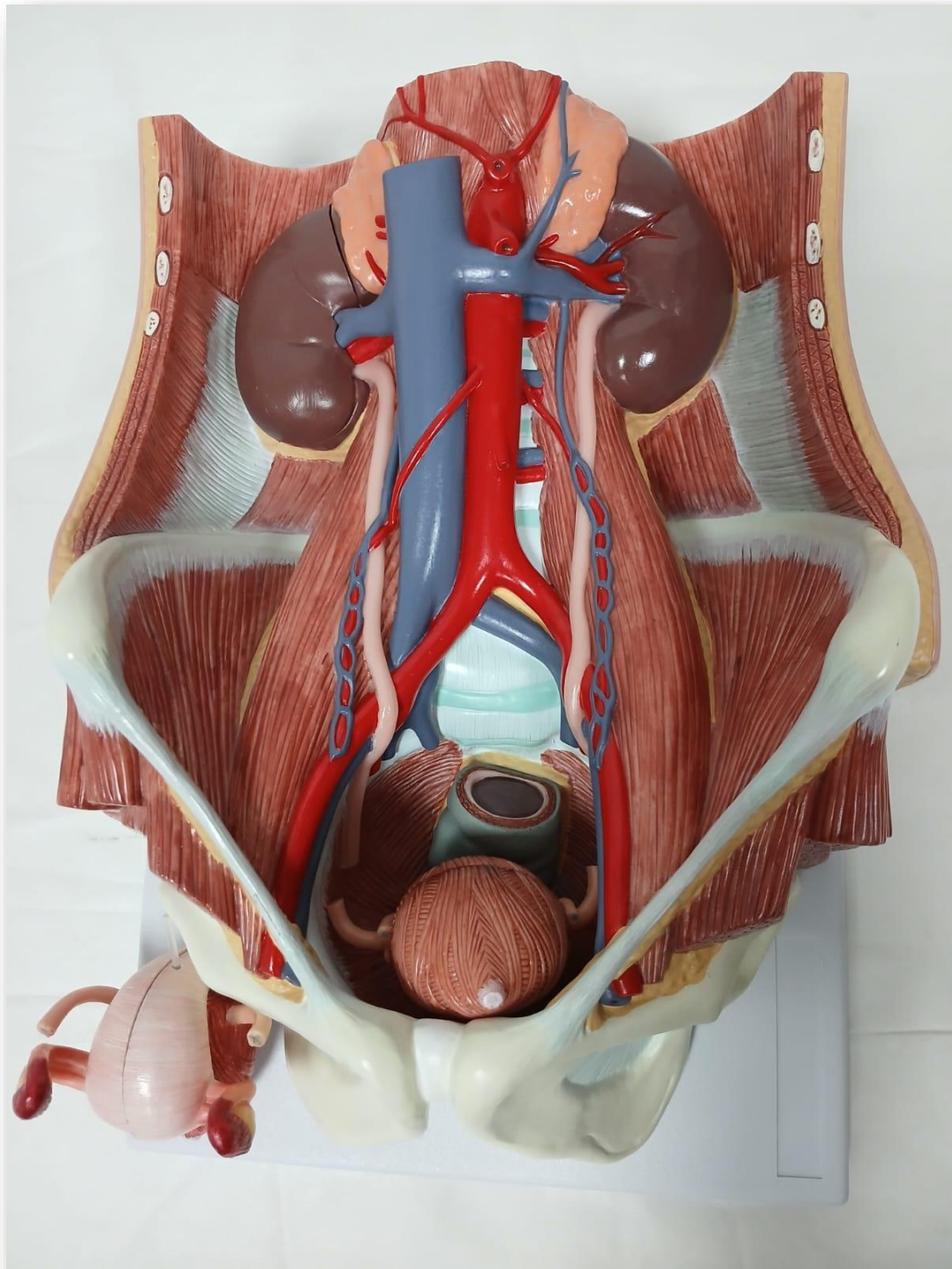
193. Articulação do quadril
Modelo: Com ligamentos
Quantidade: (20 unidades)



194. Parede anatômica do estômago
Modelo: Ampliada 150 vezes
Quantidade: (02 unidades)



195. Sistema Urinário
Modelo: Clássico dual sexo
Quantidade: (12 unidades)



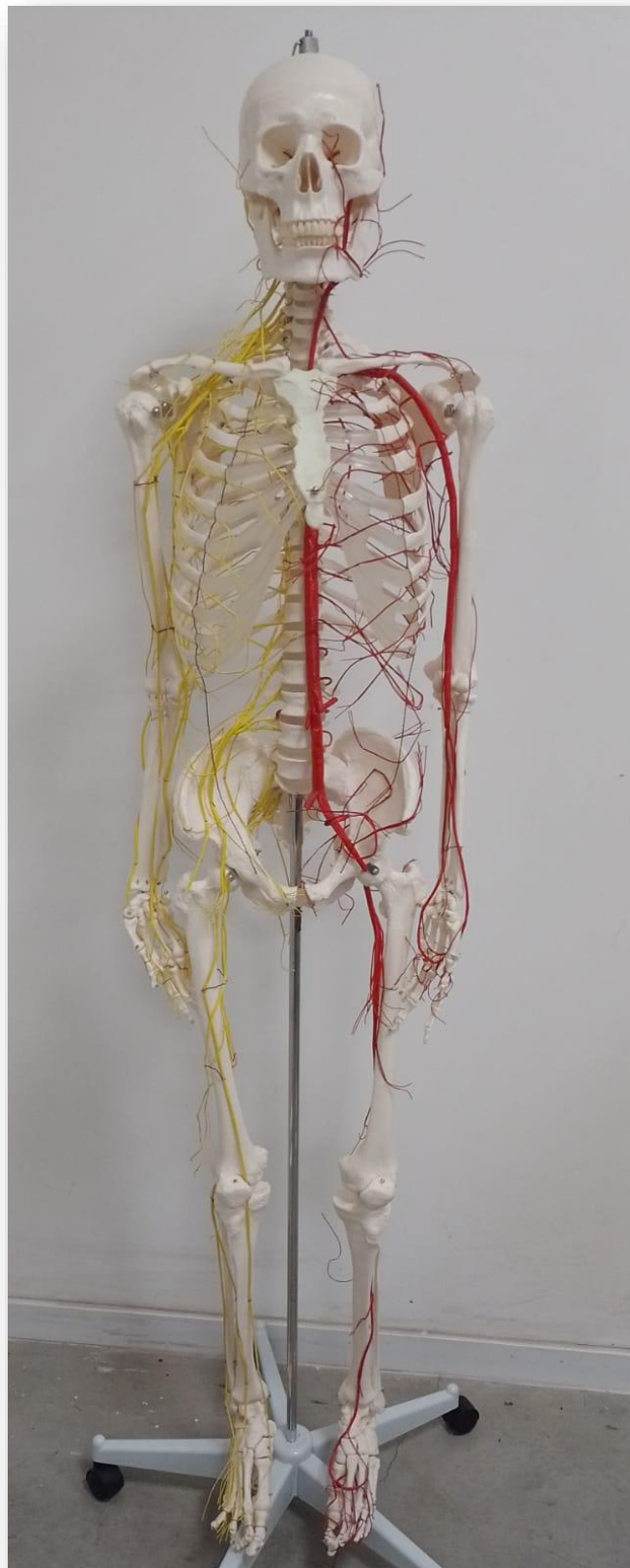
196. Modelo para treinamento didático de preservativo

Modelo: Pênis

Quantidade: (05 unidades)



197. Esqueleto adulto neuro vascular
Modelo: Com vasos
Quantidade: (05 unidades)



198. Célula sanguínea
Modelo: Ampliada 200x
Quantidade: (06 unidades)



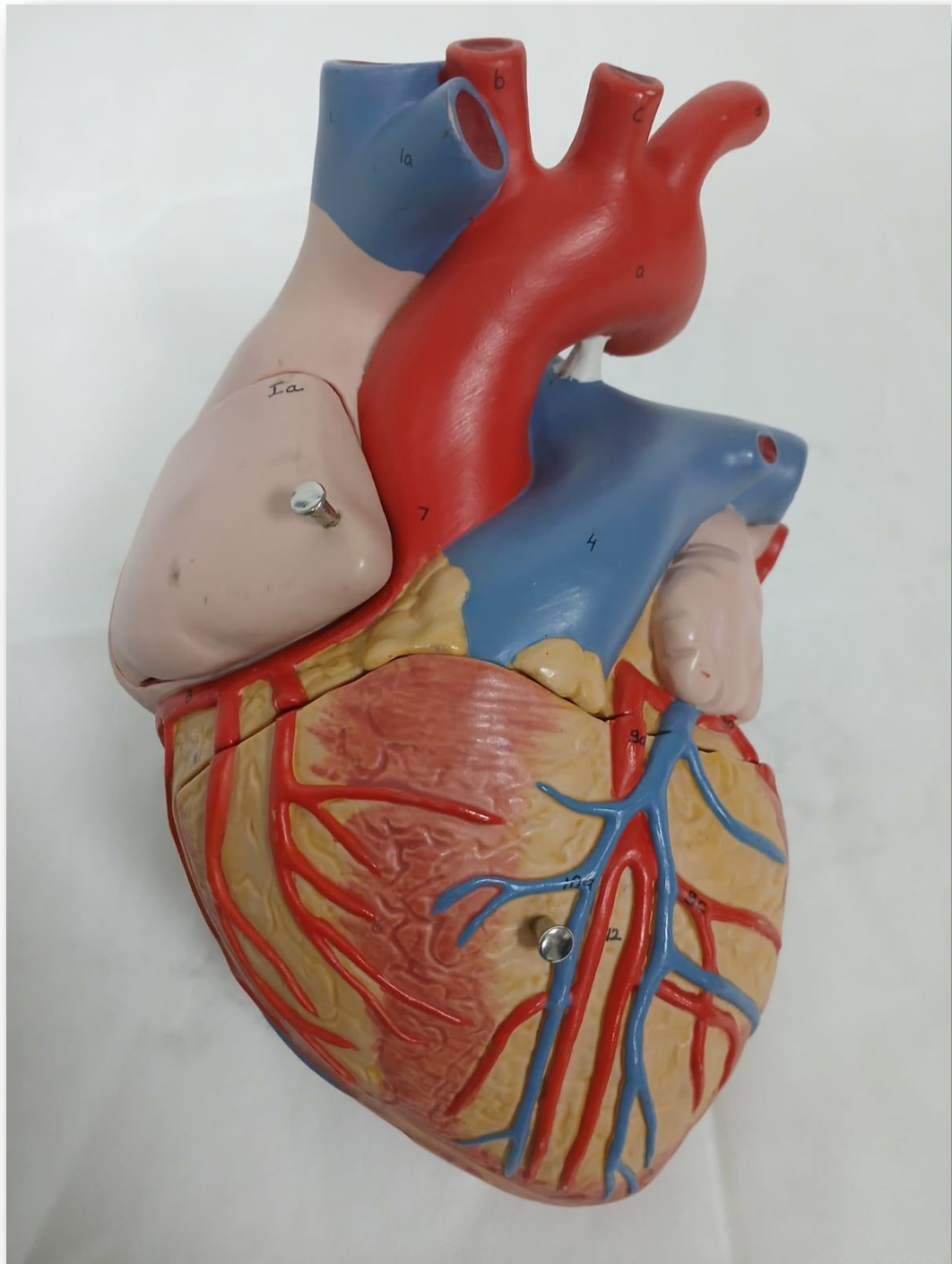
199. Simulador de Cateterismo
Modelo: Básico
Quantidade: (06 unidades)



200. Simulador ginecológico
Modelo: Para esclarecimento do paciente
Quantidade: (05 unidades)



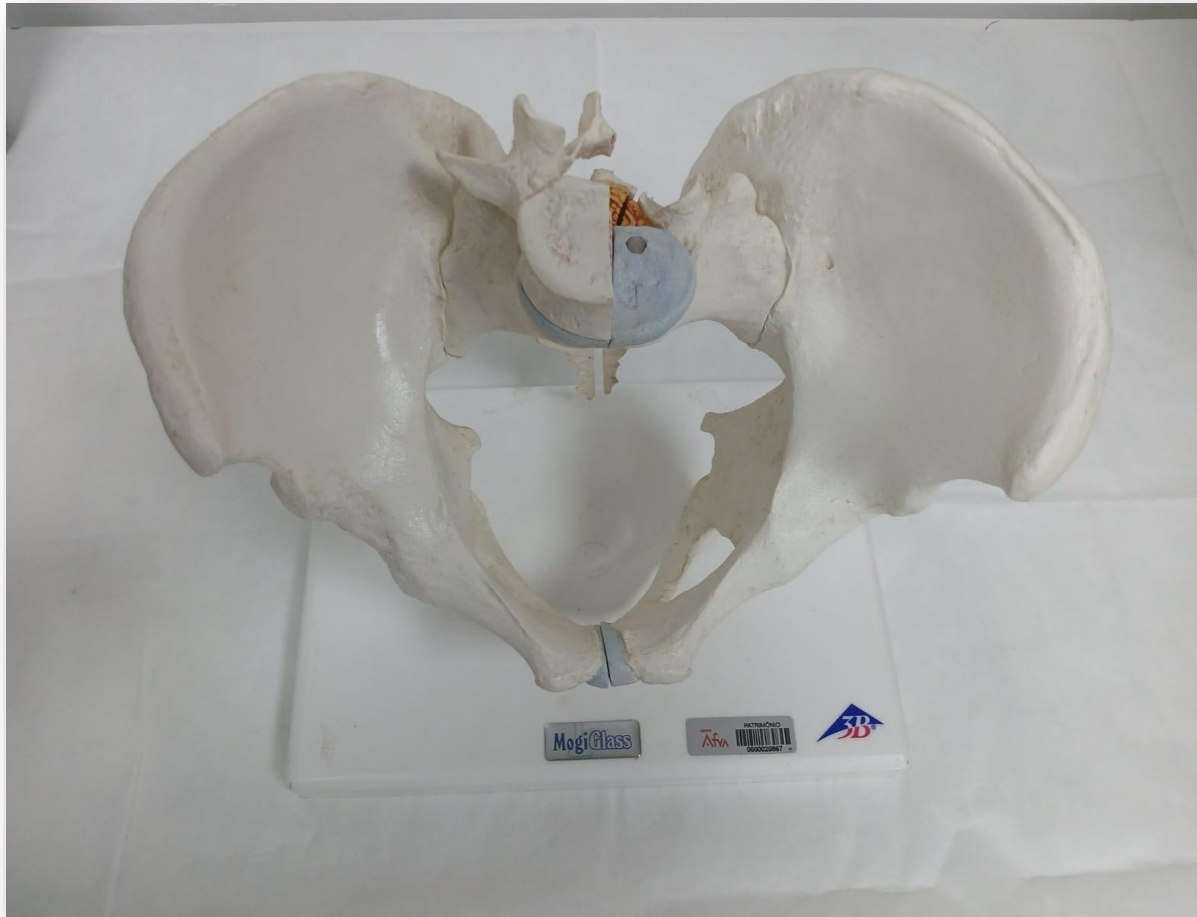
201. Coração
Modelo: Anatômico
Quantidade: (08 unidades)



202. Osso do braço com a mão
Modelo: Com úmero, rádio e ulna
Quantidade: (10 unidades)



203. Modelo de pelve
Modelo: Clássica
Quantidade: (02 unidades)



204. Osso da pelve
Modelo: (Ílio)
Quantidade: (13 unidades)



205. Pelve
Modelo: Com ligamento
Quantidade: 03 unidades



206. Ossos da mão
Modelo: Com rádio e ulna
Quantidade: 08 unidades



207. Ossos do pé
Modelo: Com (fíbula e tibia) com patela
Quantidade: (02 unidades)

